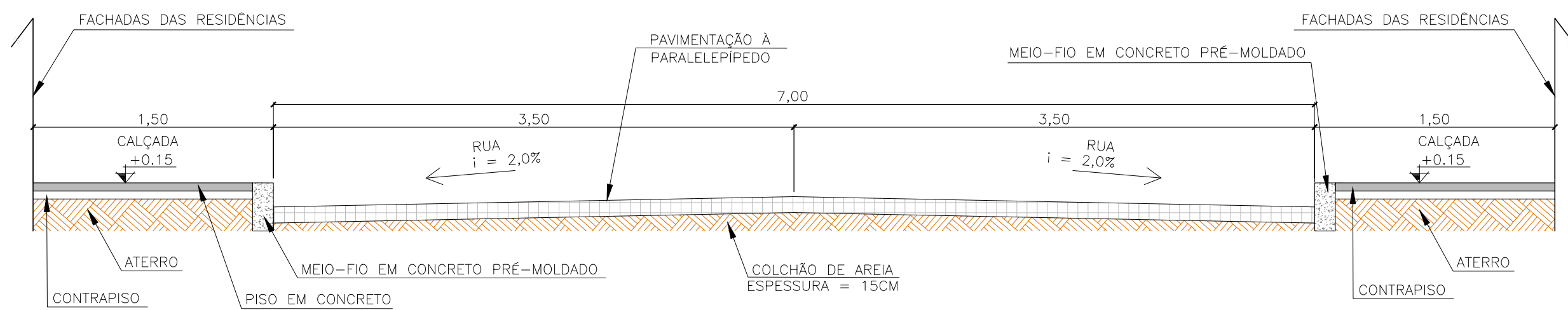


### PLANTA BAIXA

Apodi / RN

Escala: 1/150

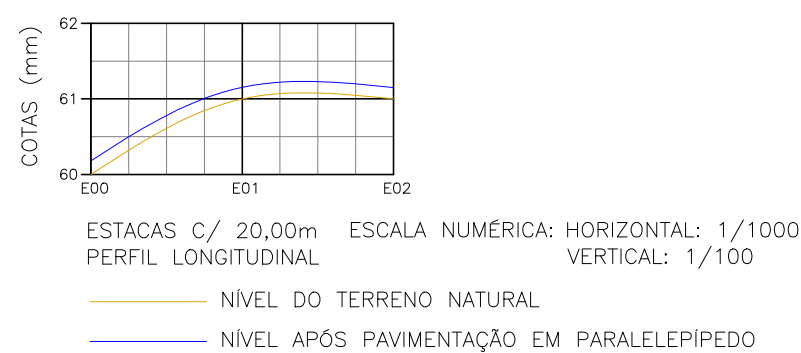


### CORTE TRANSVERSAL

Apodi / RN

Sem escala

RUA VEREADOR TITICA TARGINO



### PERFIL TOPOGRÁFICO

Apodi / RN

Escala: indicadas

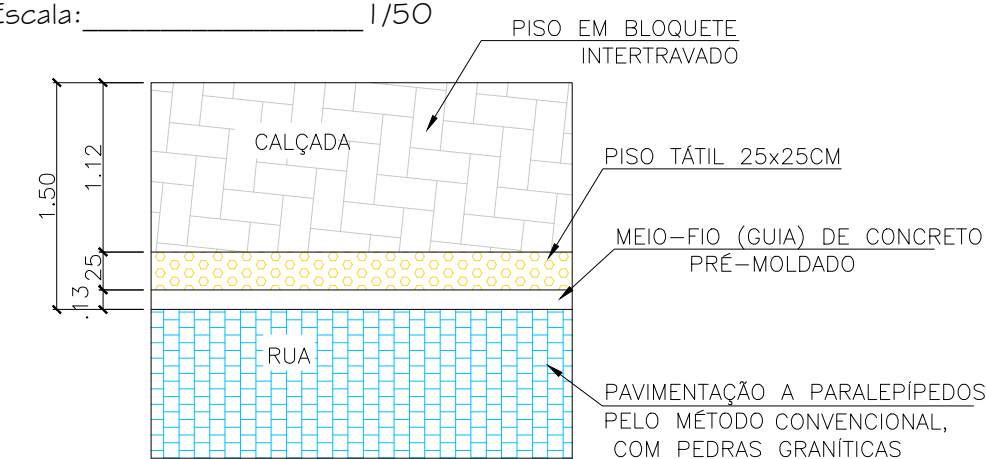
### QUANTITATIVOS - RUA VEREADOR TITICA TARGINO

PAVIMENTAÇÃO EM PARALELEPÍPEDOS	248,00m²
PISO EM BLOQUETE	64,52m²
LASTRO EM CONCRETO MAGRO	18,64m²
PISO TÁTIL	18,64m²
MEIO-FIO (medido pelo eixo)	80,00m

### DET. 01: CALÇADAS - PLANTA BAIXA

Apodi / RN

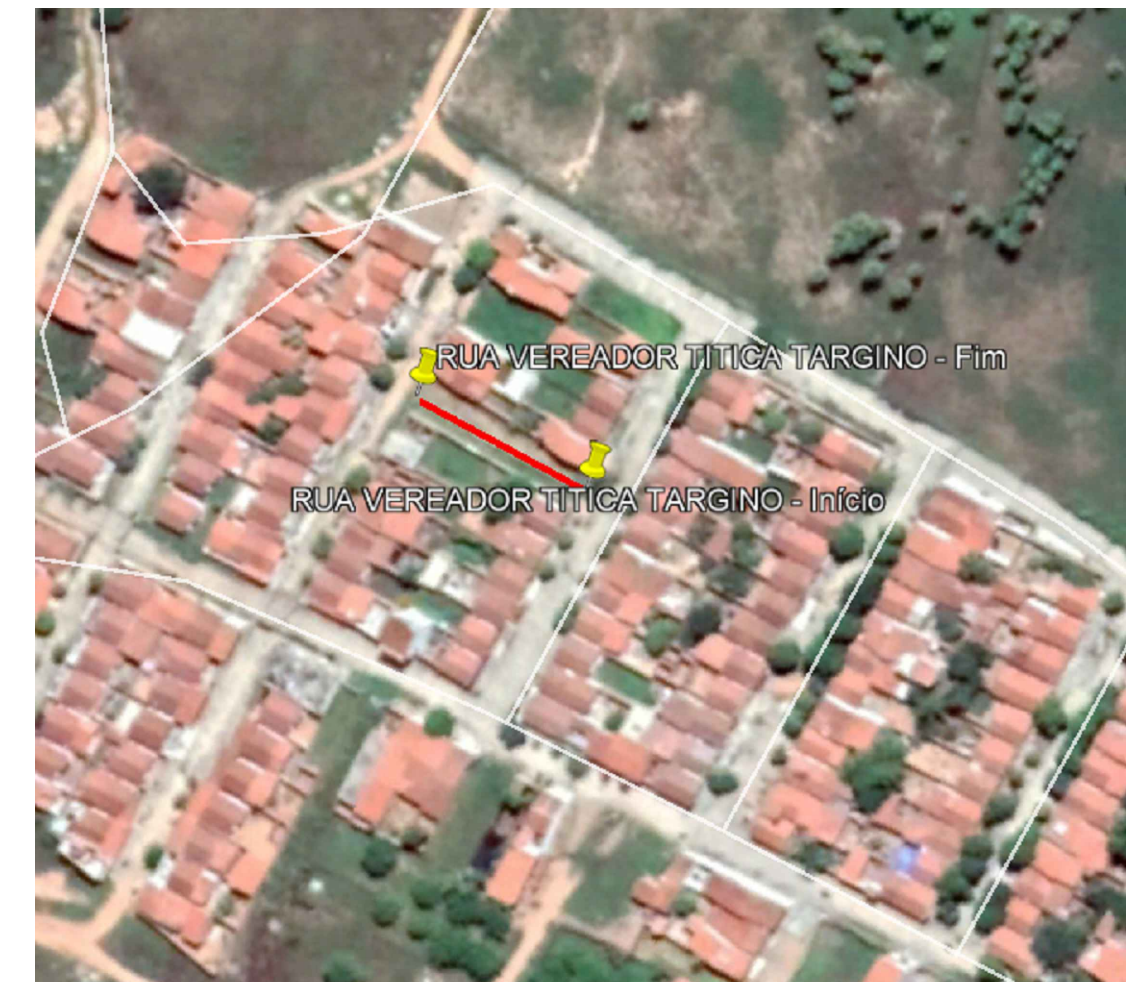
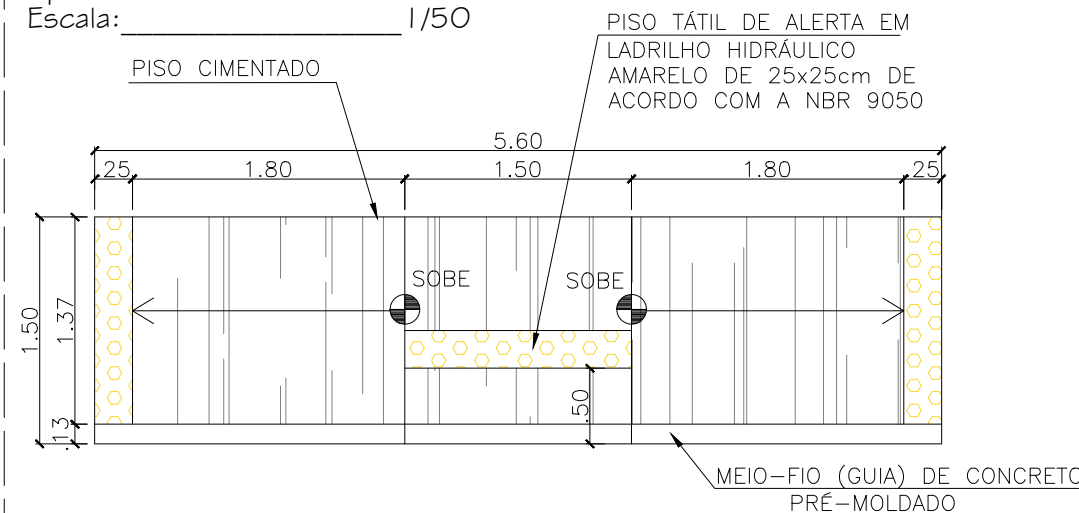
Escala: 1/50



### DET. 02: RAMPAS ACESSÍVEIS - PLANTA BAIXA

Apodi / RN

Escala: 1/50



### PLANTA DE LOCALIZAÇÃO

Apodi / RN

Sem escala

**QUANTUM**  
ENGENHARIA, ARQUITETURA E CONSULTORIA - EIRELI

Proprietário:

Alan Jefferson da Silva Pinto  
Prefeito Municipal de Apodi-RN  
CPF: 061.399.814-39

Autor:

José Aroldo Queiroga de Moraes  
Engº Civil - CREA: 210.417.062-1

Execução:

Fiscalização:

Título:

PAVIMENTAÇÃO DE DIVERSAS RUAS NA ZONA URBANA DO  
MUNICÍPIO DE APODI/RN

Endereço:

RUA VEREADOR TITICA TARGINO, APODI/RN

Conteúdo:

PLANTA BAIXA, CORTE TRANSVERSAL, PERFIL  
TOPOGRÁFICO, QUADRO DE QUANTITATIVOS E  
DETALHAMENTOS DE CALÇADAS E RAMPAS

Prancha:

03/04

Desenho:

KATLYN NERIS

Escala:

INDICADAS

Data:

JUNHO/2020

Modificação:

Observação:

DIREITOS AUTORAIS RESERVADOS: PROIBIDA QUALQUER MODIFICAÇÃO NO TODO OU EM PARTE, SEM AUTORIZAÇÃO POR ESCRITO DO AUTOR DO PROJETO