

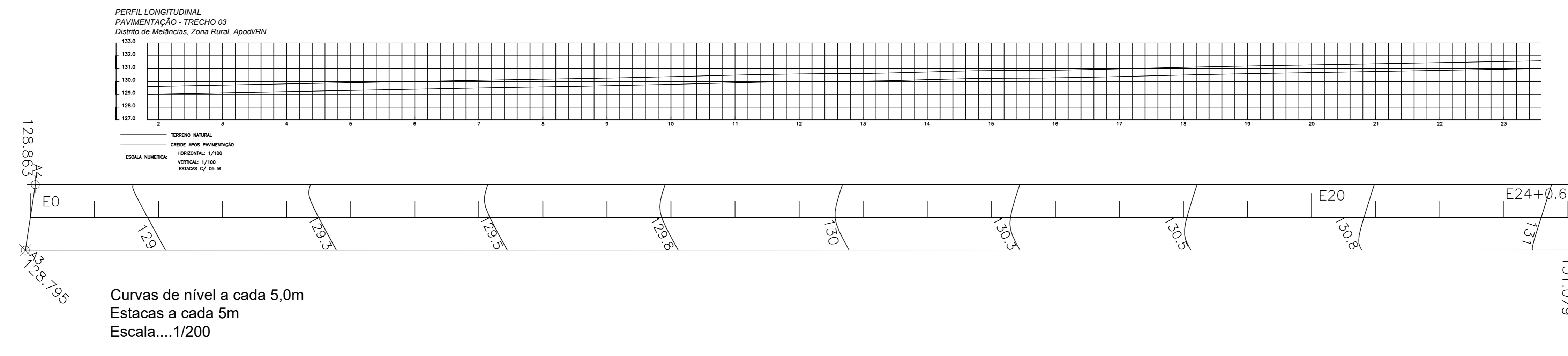
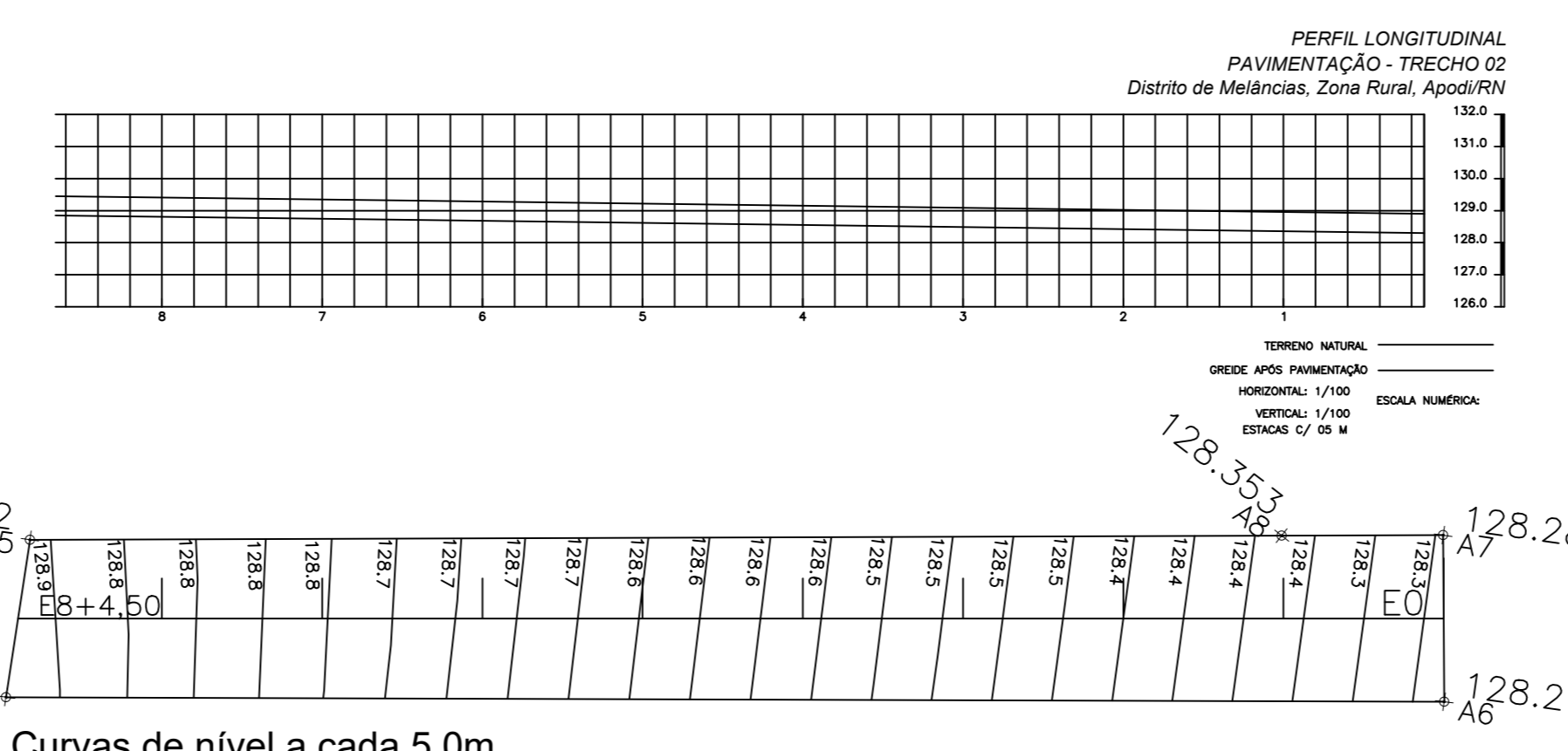
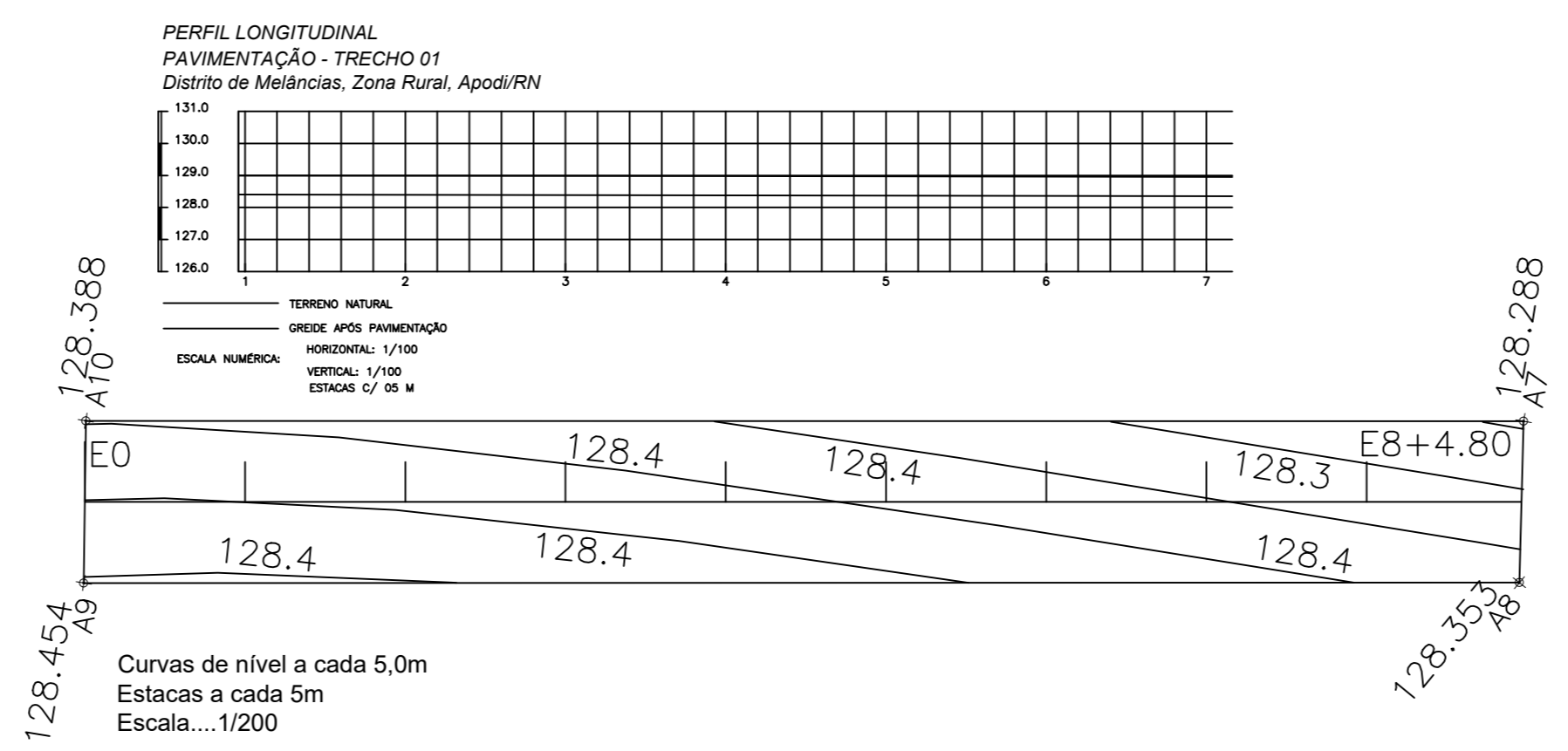
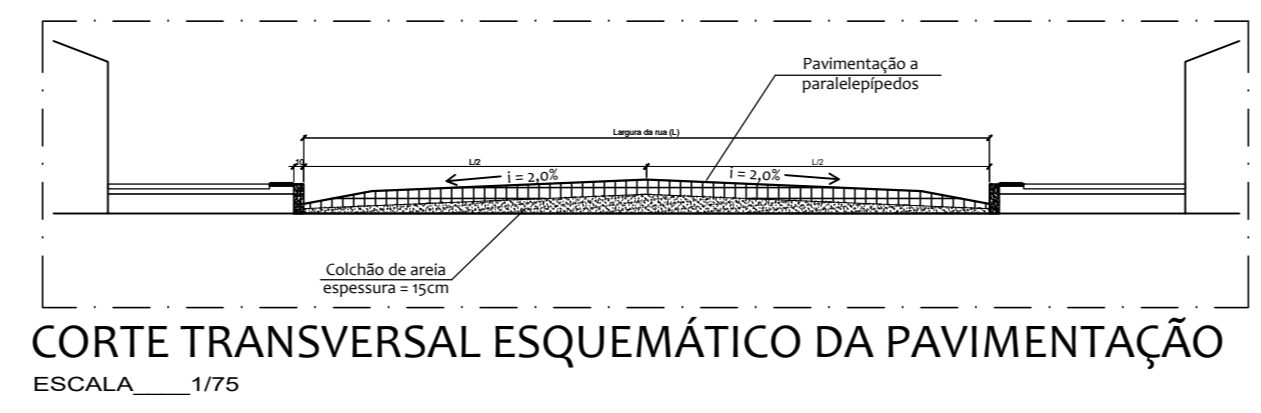
RUAS A SEREM PAVIMENTADAS:

Rua Projetada:
TRECHO 01
TRECHO 02
TRECHO 03

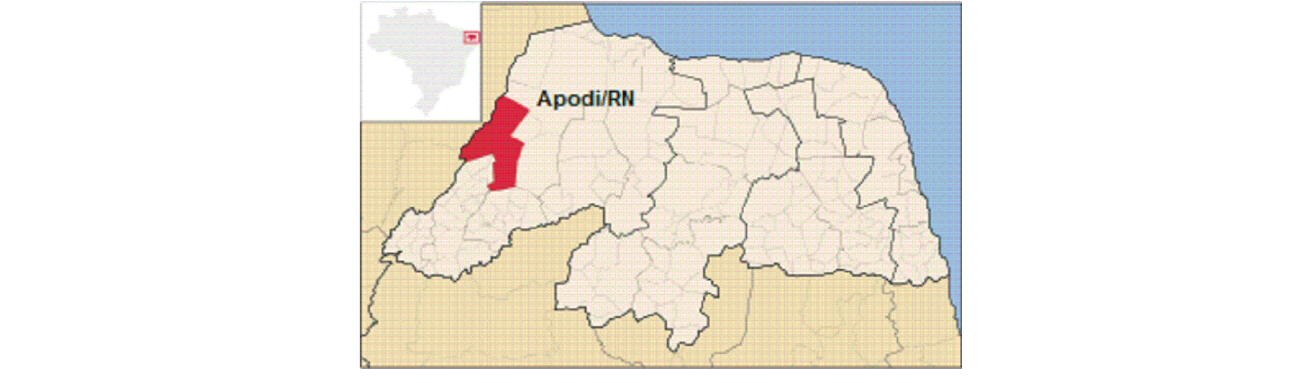
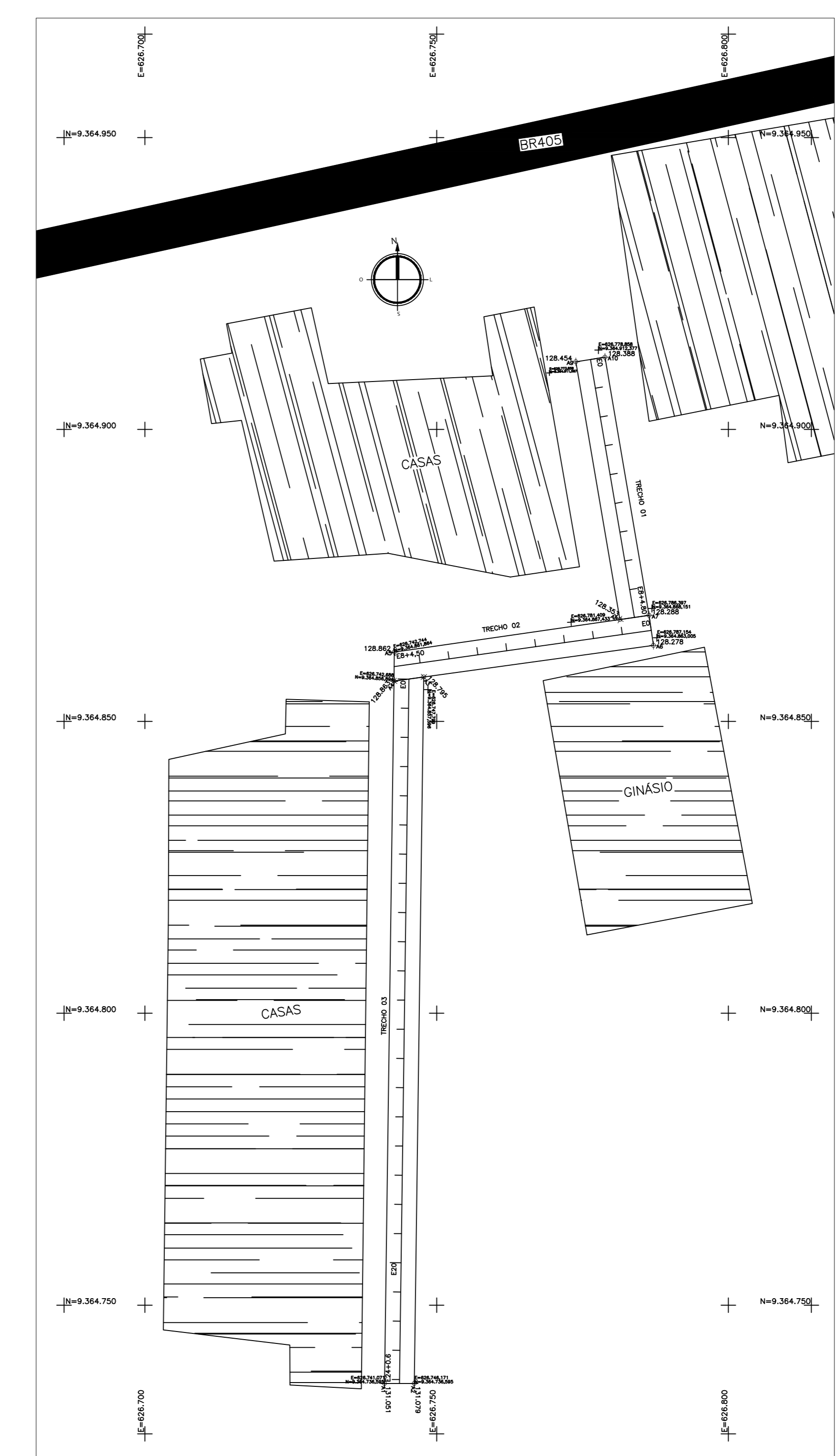
QUANTITATIVOS

PAVIMENTAÇÃO EM PARALELEPÍEDOS:

TRECHO 01	E.00 A E.8+4,80m (44,80m) - L=5,0m - A=224,00m²
TRECHO 02	E.00 A E.8+4,50m (44,50m) - L=5,0m - A=222,50m²
TRECHO 03	E.00 A E.16 (80,00m) - L=5,0m - A=400,00m²
TRECHO 03 - ETAPA FUTURA	E.16 A E.24+0,50m (40,50m) - L=5,0m - A=203,00m²
TOTAL	A=1.049,50m²



PLANTA BAIXA ESCALA: 1/250



GEORREFERENCIAMENTO - ESC.: 1/600

QUANTUM
 ENGENHARIA, ARQUITETURA E CONSULTORIA - EIRELI

Proprietário: Taysa Dayana Frutu de Lima
 Autor: Taysa Dayana Frutu de Lima
 Engenheira Civil
 CREA: 2118200480

Execução: _____ Fiscalização: _____

Título: PAVIMENTAÇÃO DE RUAS NO MUNICÍPIO DE APODI/RN

Endereço: RUA PROJETADA - TRECHOS 01,02 E 03 - DISTRITO DE MELÂNCIAS, APODI/RN

Conteúdo: PLANTA BAIXA, PLANTA DE SITUAÇÃO, PLANTA DE LOCAÇÃO, PERFIL LONGITUDINAL, CORTE TRANSVERSAL E CURVAS DE NÍVEL

Prancha: 01/01

Desenho: TAYSA DAYANA Escalas: INDICADAS Data: MAIO/2019

Modificação: _____ Observação: _____

DIREITOS AUTORAIS RESERVADOS. PROIBIDA QUALQUER MODIFICAÇÃO NO TODO DO EM PARTE, SEM AUTORIZAÇÃO POR ESCRITO DO AUTOR DO PROJETO.