

Legenda de peças

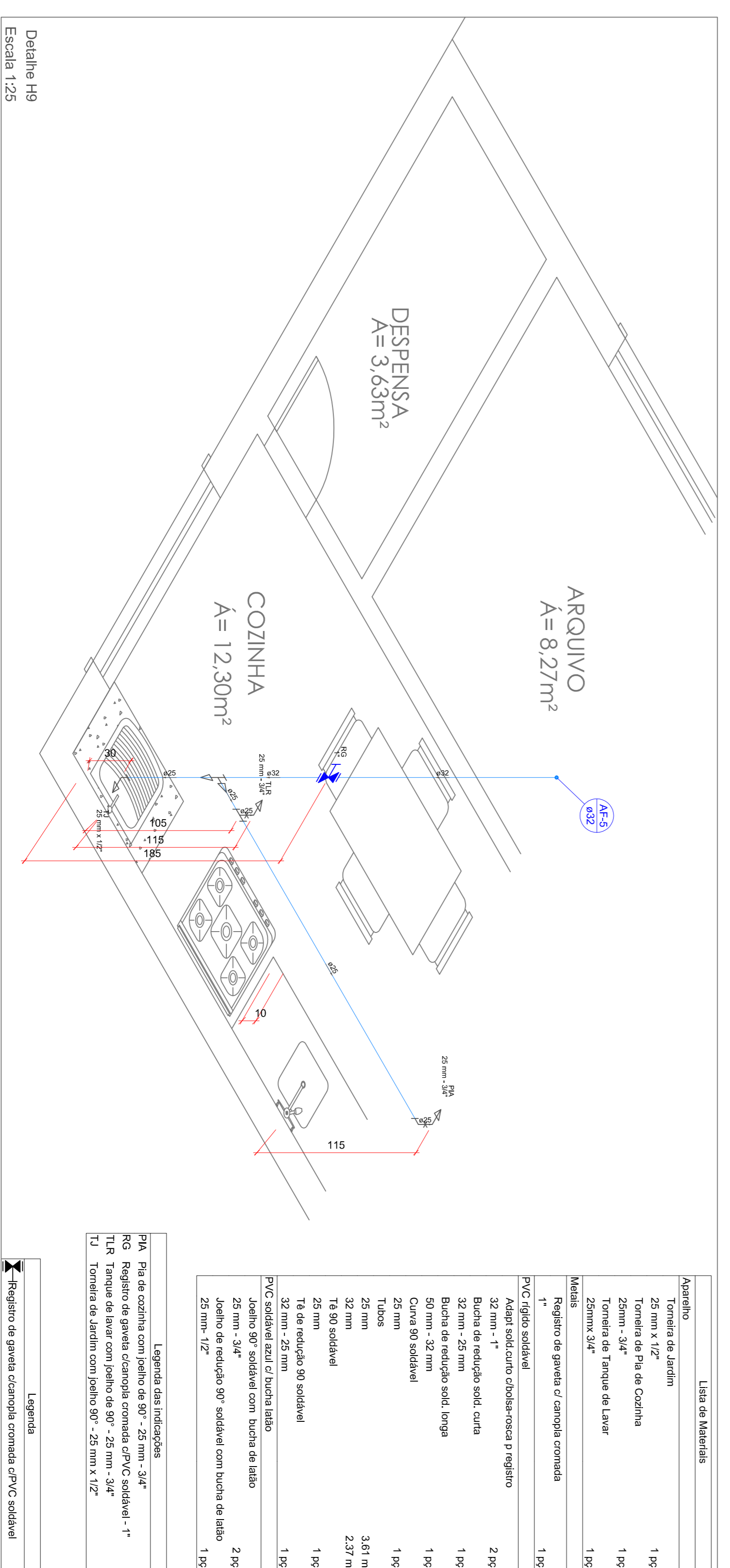
Legenda das indicações
 RE Registro esfera VS compacto soldável - 1/2"
 TJ Tornaia de Jardim com Joelho 90° - 20 mm x 1/2"
 VR Valvula de sucção (popo) c/ PVC soldável - 3/4"

Legenda
 Bomba Hidraulica
 Registro esfera VS compacto soldável
 Valvula de sucção (popo) c/ PVC soldável

Lista de Materiais	
Adorno	
Tornaia de Jardim	1 pz
20mm x 1/2"	
Bomba Hidraulica - Rescalva	
Schneider	
Rescalva - BSCR 2010 - 1/2 CV	1 pz
Materiais	
Registro esfera VS compacto soldável PVC	1 pz
20 mm	
Valvula de sucção	1 pz
1"	
PVC rígido soldável	
Adapt. sold. c/ Flange livre p/ cc. d água	1 pz
32 mm - 1"	
Adapt. sold.curtos c/bois-rosca p registro	1 pz
25 mm - 3/4"	
Curva 90 soldável	2 pz
20 mm	
Joelho 90° soldável	1 pz
20 mm	
Tubos	1 pz
20 mm	
7,01 m	
25 mm	
1,94 m	
10,43 m	
T8 90 soldável	2 pz
20 mm	
32 mm	1 pz
PVC soldável azul c/ bucha largo	
Joelho 90° soldável com bucha de labio	1 pz
20 mm - 1/2"	
Reservatório cilindrico	
Cusuma	
2000 L	1 pz

Detalhe H8
Escala 1:25

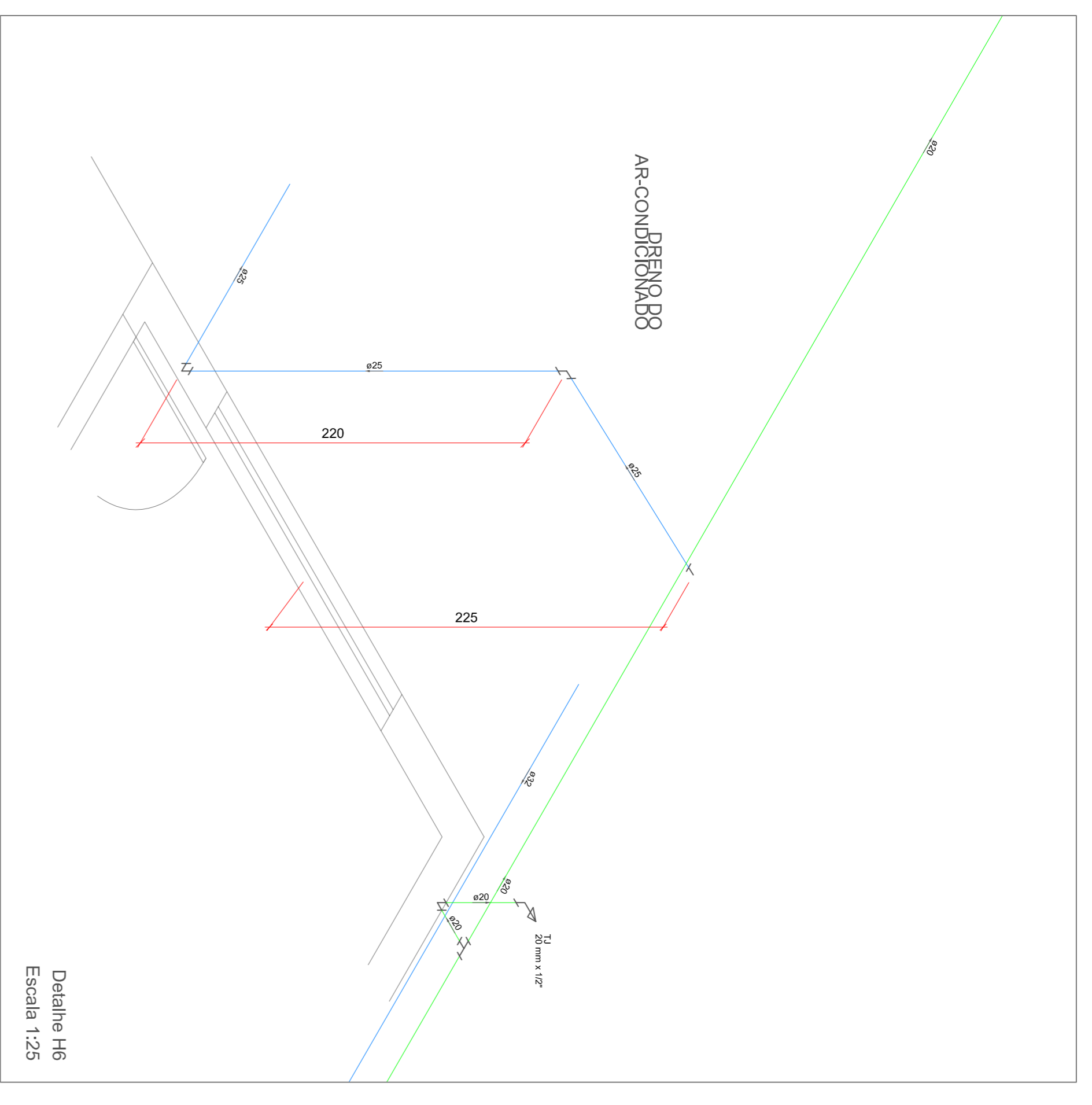
1 DETALHE HIDRÁULICO - H8
ESCALA 1:25



Detalhe H9
Escala 1:25

3 DETALHE HIDRÁULICO - H9
ESCALA 1:25

2 DETALHE HIDRÁULICO - H6
ESCALA 1:25



Detalhe H6
Escala 1:25

Lista de Materiais	
Adorno	
Tornaia de Jardim	1 pz
25 mm x 1/2"	
Tornaia de Pia de Cozinha	1 pz
25mm - 3/4"	
Tornaia de Tanque de Lavar	1 pz
25mm, 3/4"	
Materiais	
Registro de gaveta c/ canopia cromada	1 pz
1"	
PVC rígido soldável	
Adapt. sold.curtos c/bois-rosca p registro	2 pz
32 mm - 1"	
Bucha de redução sold. curta	1 pz
32 mm - 25 mm	
Bucha de redução sold. longa	1 pz
50 mm - 32 mm	
Curva 90 soldável	1 pz
25 mm	
Tubos	3,61 m
25 mm	
32 mm	2,37 m
T8 90 soldável	1 pz
25 mm	
T8 de redução 90 soldável	1 pz
32 mm - 25 mm	
PVC soldável azul c/ bucha largo	
Joelho 90° soldável com bucha de labio	2 pz
25 mm - 3/4"	
Joelho de redução 90° soldável com bucha de labio	1 pz
25 mm - 1/2"	

Legenda
 Registro de gaveta c/canopia cromada c/PVC soldável

Legenda das indicações
 PIA Pia de cozinha com Joelho de 90° - 25 mm - 3/4"
 RG Registro de gaveta c/canopia cromada c/PVC soldável - 1"
 TUR Tornaia de lavar com Joelho de 90° - 25 mm - 3/4"
 TJ Tornaia de Jardim com Joelho 90° - 25 mm x 1/2"

CAVALCANTE
ENGENHARIA

Projeto de instalações Hidráulicas
Sede da Câmara Municipal de Apodi

Endereço:
 RUA JOAQUIM TEIXEIRA DE MOURA, CENTRO, APODI/RN

Proprietário:
 Câmara Municipal de Apodi (CNPJ:08.545.948/0001-89)

Responsável Técnico:
 Estina Mansur Lopes Cavalcante Frelissa (CREA/RN: 2116454727)

Projeto hidráulico térmico, detalhes, lista de materiais e legenda

03/04

PRANCHAS:

REVISÃO:

DATA: 03/04/2018

ESCALA: COMO INDICADO

ÁREA CONSULTADA: 697,46 m²

ÁREA CONSTRUIDA: 698,15 m²

CONTATO: 3333-3333

REV: 00