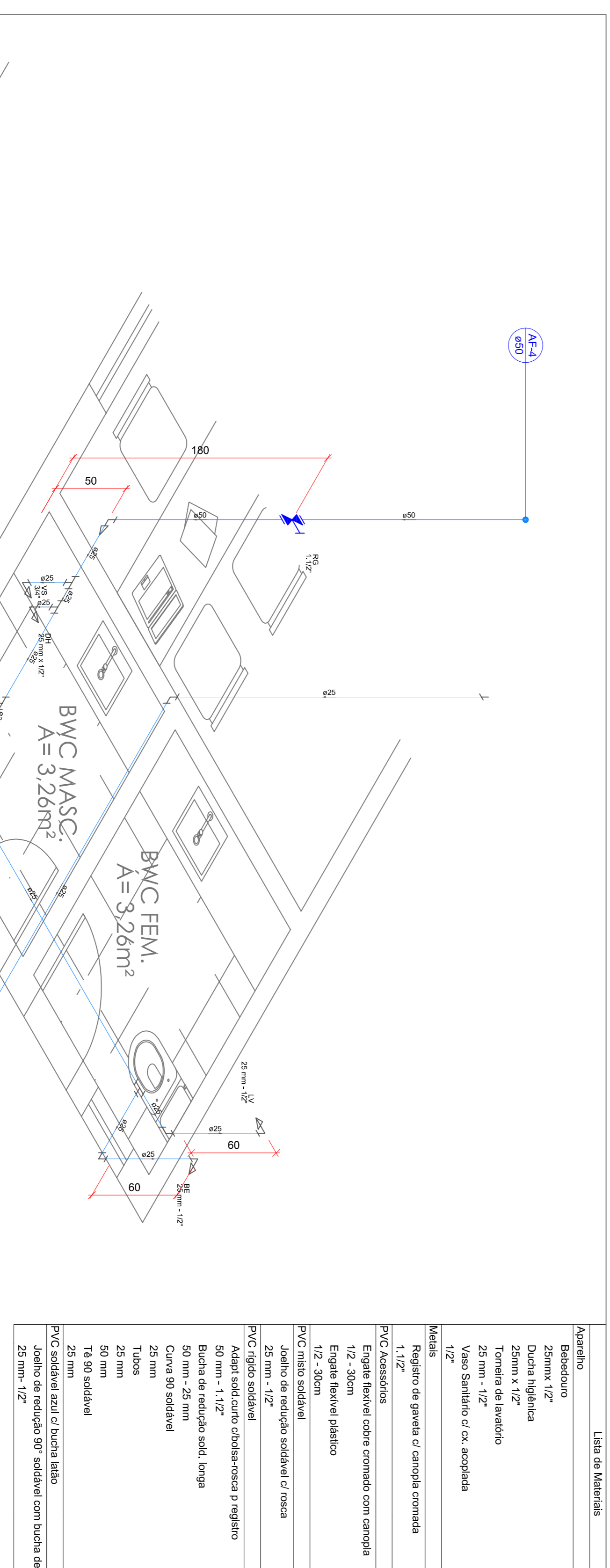
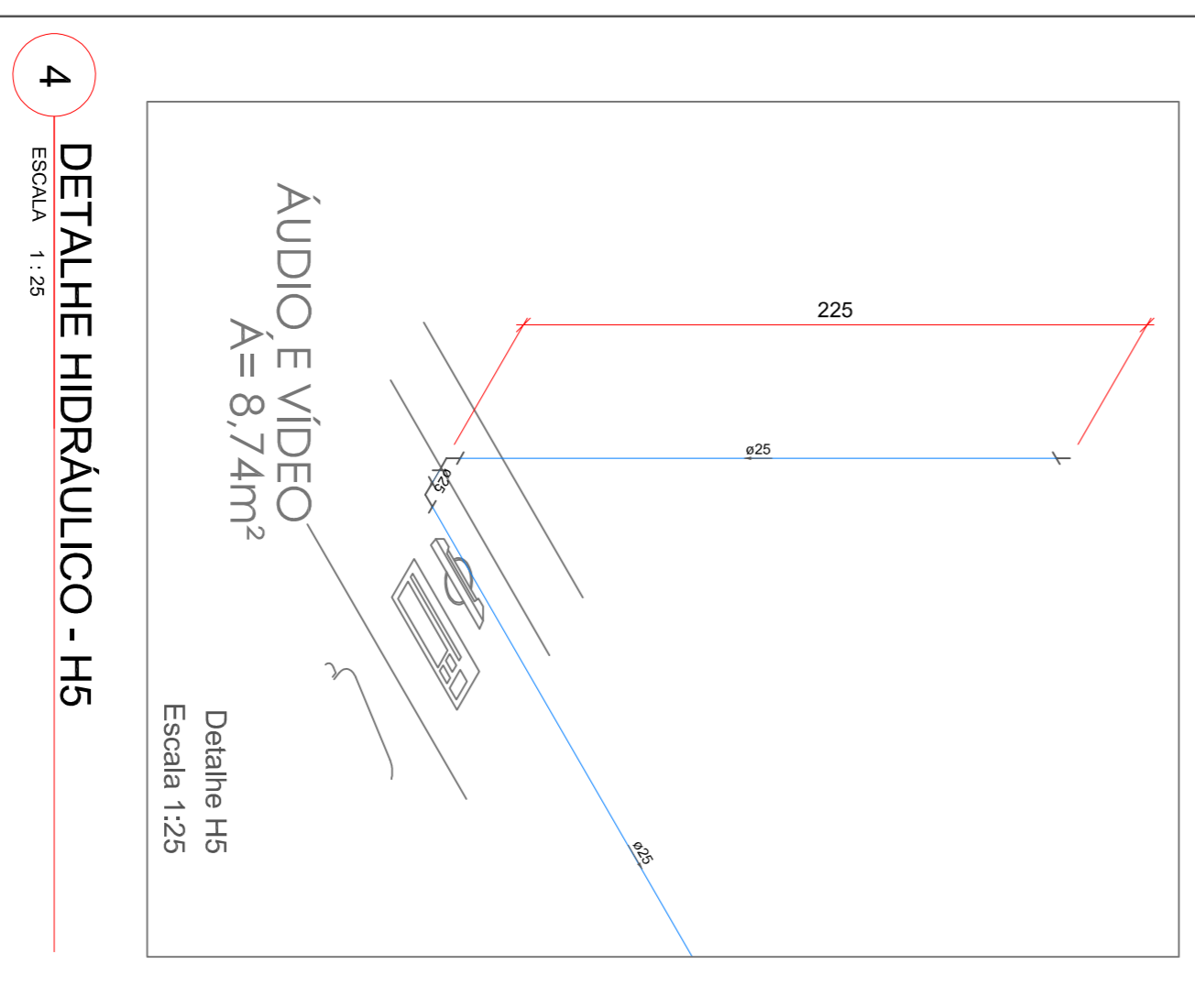
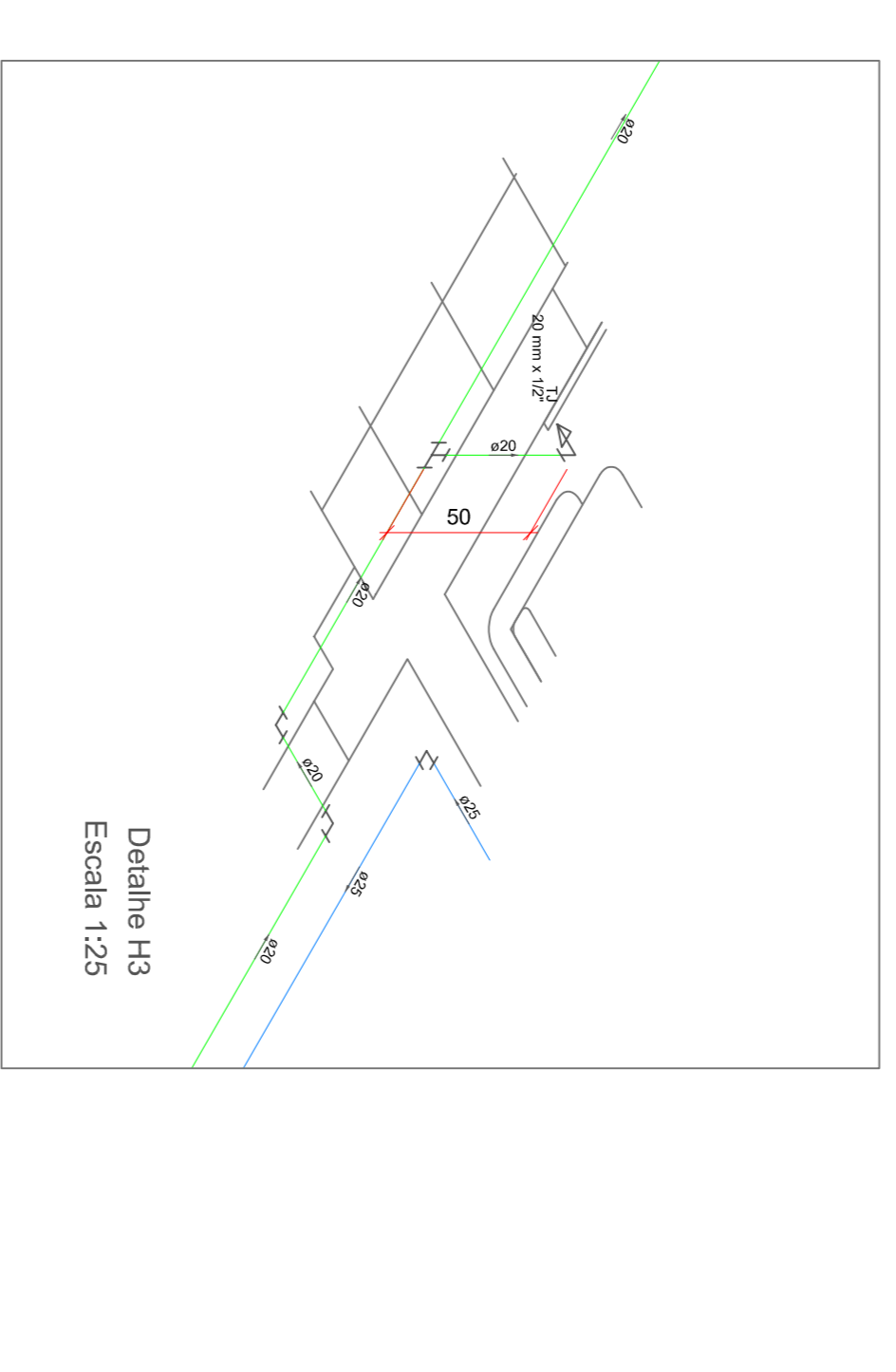


3 ESCALA 1:25

DETALHE HIDRÁULICO - H3



4 ESCALA 1:25

DETALHE HIDRÁULICO - H5

5 ESCALA 1:25

DETALHE HIDRÁULICO - H7

CAVALCANTE ENGENHARIA

Projeto de instalações Hidráulicas
Sede da Câmara Municipal de Apodi

Endereço: RUA JOAQUIM TEIXEIRA DE MOURA, CENTRO, APODI/RN

Proprietário: Câmara Municipal de Apodi (CNPJ: 06.545.248/0001-89)

Responsável Técnico: Estina Mansur Lopes Cavalcante Farias (CREA/RN: 2116454727)

PRANCHA: 02/04

REVISÃO: 00

Data: DEZ/2018

Como Indicado: 697,46 m² / 8981,15 m²

Contato: 71424113333 / 33333333