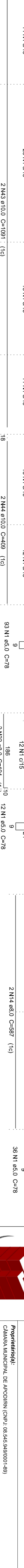
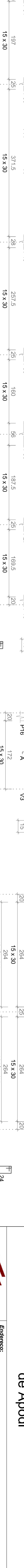
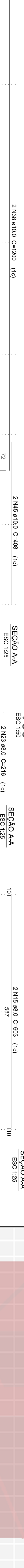
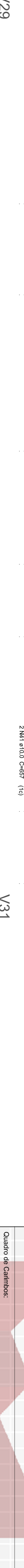
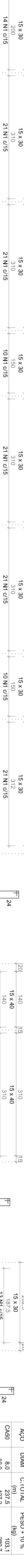
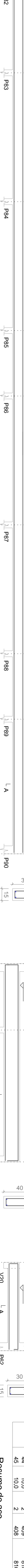
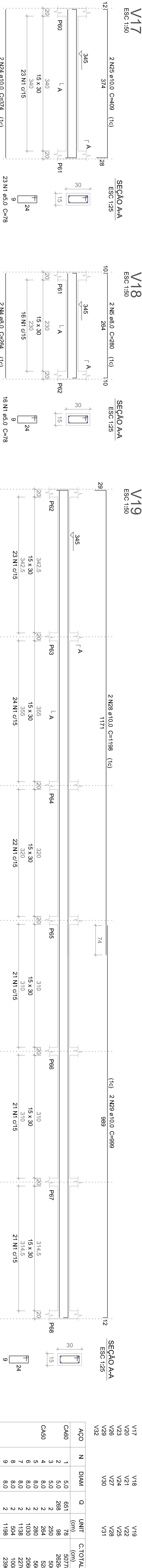


ACO	N	DIAM	Q	UNIT	C.TOTAL
V17	1	5,0	651	cm ² /m	50778
V18	2	5,0	288	98	28284
V23	3	5,0	2	250	500
V24	4	8,0	2	264	528
V25	5	8,0	2	280	560
V26	6	8,0	2	296	592
V27	7	8,0	2	312	624
V28	8	8,0	2	328	656
V29	9	8,0	2	344	688
V30	10	8,0	2	360	720
V31	11	8,0	2	376	752
V32	12	8,0	2	392	784
V33	13	8,0	2	408	816
V34	14	8,0	2	424	848
V35	15	8,0	2	440	880
V36	16	8,0	2	456	912
V37	17	8,0	2	472	944
V38	18	8,0	2	488	976
V39	19	8,0	2	504	1008
V40	20	8,0	2	520	1040
V41	21	8,0	2	536	1072
V42	22	8,0	2	552	1104
V43	23	8,0	2	568	1136
V44	24	8,0	2	584	1168
V45	25	8,0	2	600	1200
V46	26	8,0	2	616	1232
V47	27	8,0	2	632	1264
V48	28	8,0	2	648	1296
V49	29	8,0	2	664	1328
V50	30	8,0	2	680	1360
V51	31	8,0	2	696	1392
V52	32	8,0	2	712	1424
V53	33	8,0	2	728	1456
V54	34	8,0	2	744	1488
V55	35	8,0	2	760	1520
V56	36	8,0	2	776	1552
V57	37	8,0	2	792	1584
V58	38	8,0	2	808	1616
V59	39	8,0	2	824	1648
V60	40	8,0	2	840	1680
V61	41	8,0	2	856	1712
V62	42	8,0	2	872	1744
V63	43	8,0	2	888	1776
V64	44	8,0	2	904	1808
V65	45	8,0	2	920	1840
V66	46	8,0	2	936	1872
V67	47	8,0	2	952	1904
V68	48	8,0	2	968	1936
V69	49	8,0	2	984	1968
V70	50	8,0	2	1000	2000

Resumo do aço

ACO	DIAM	C.TOTAL	PESO + 10%
CA60	8,0	4272	183,1
CA50	10,0	4272	289,7
CA60	5,0	7752	131,5
PESO TOTAL			599,3
CA50		392,8	
CA60		131,5	

Vol. de concreto total (C-25) = 8,26 m³
 Área de forma total = 134,68 m²



PARÂMETROS
 CONCRETO - fck = 250 kgf/cm² = 25 MPa
 AÇO(S) - CA-50 A / CA-60 B
 COBRIMENTO DAS ARMADURAS: VIGA / C/NTA = 3,00 cm
 LAME = 3,00 cm
 SAPATA = 3,00 cm
 UNIÃO ENTRE BARRAS SUCESSIVAS
 Transpasso mínimo - 40 cm

DIREITOS AUTORAIS RESERVADOS
 PROIBIDA QUALQUER MODIFICAÇÃO OU REPRODUÇÃO NO TODO OU EM PARTE SEM AUTORIZAÇÃO POR ESCRITO DO AUTOR DO PROJETO.
 DEVIDAS EM RELAÇÃO À EXECUÇÃO DO PROJETO DEVEM SER TIRADAS ÀS CARGAS DO PROJETISTA, DE SEUS COLABORADORES, E DE SEUS CLIENTES, REPRESENTANDO, NESTE DOCUMENTO, O FUNDAMENTO DE UM ESTUDO.

Projeto Estrutural: Reforma da Câmara Municipal de Apodi

Quadro de Cálculos

Proprietário:

Responsável Técnico:

Endereço: RUA JOAQUIM TEIXEIRA DE NOUVA, CENTRO, APODI/RN, CEP: 59.700-000

Proprietário(s): CÂMARA MUNICIPAL DE APODI/RN (CNPJ: 08.548.000/01-99)

Engenheiro: RUI JOAQUIM TEIXEIRA DE NOUVA, CENTRO, APODI/RN, CEP: 59.700-000

Projeto de: VIGAS DO PAVIMENTO COBERTURA

Engenheiro:

Data: DEZ/2018

Como indicado

Área Construída: 697,46 m²

Área Pavimentada: 698,15 m²

Comidas:

REV: 001