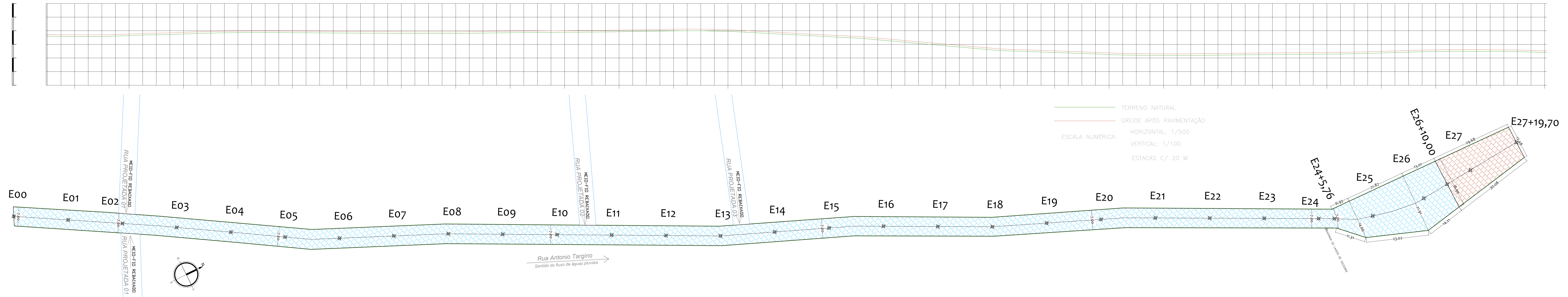
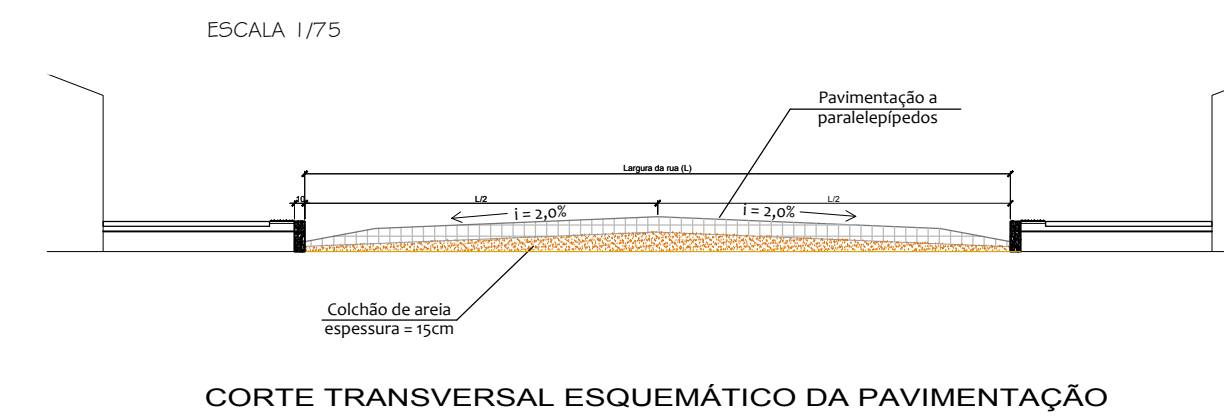
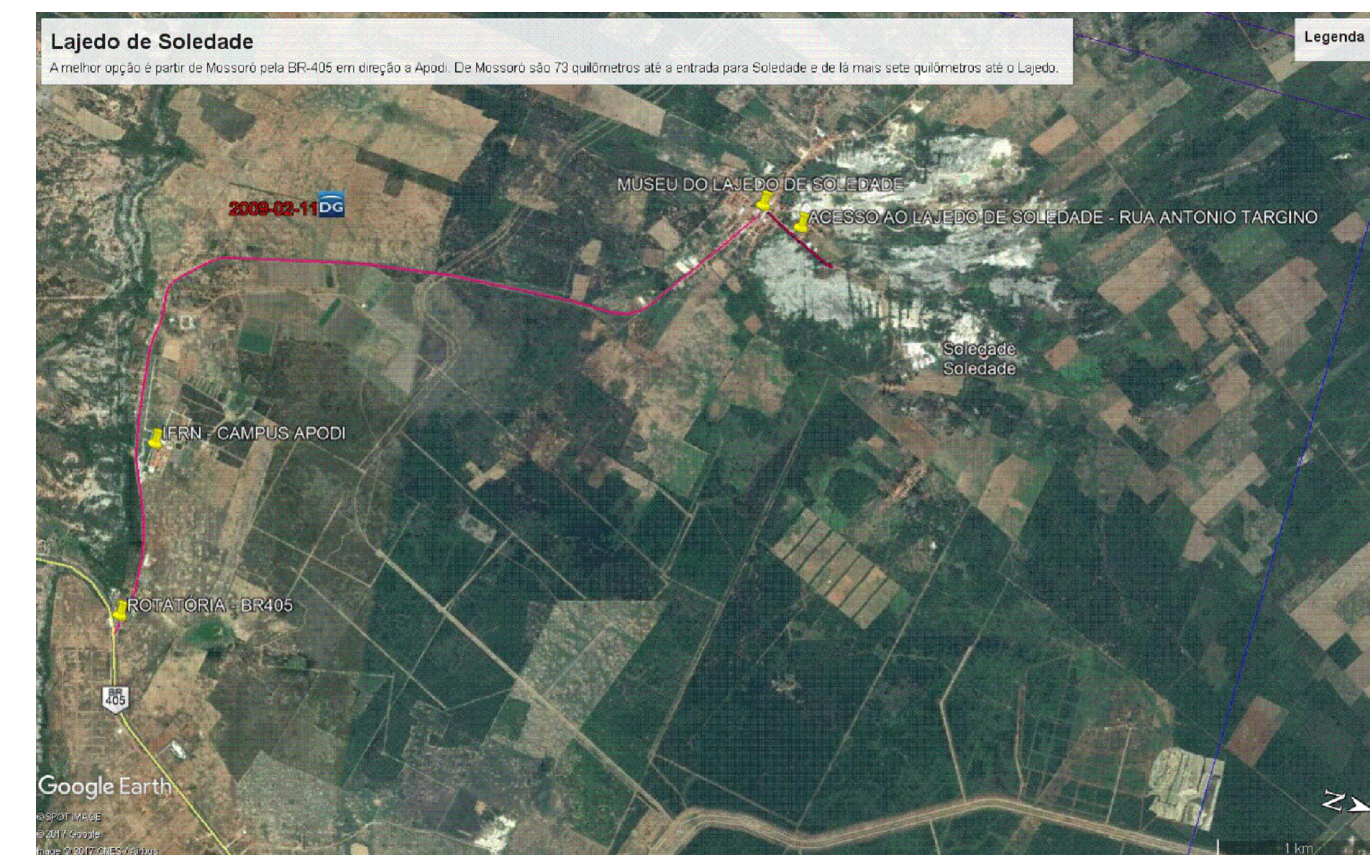


PERFIL LONGITUDINAL : ACESSO AO LAJEDO DE SOLEDADE - RUA ANTONIO TARGINO



PLANTA DE LOCALIZAÇÃO - SEM ESCALA



LEGENDA

	RUAS A RECEBER PAVIMENTAÇÃO EM PARALELEPÍPEDOS NESTA ETAPA (3400,32 + 759,68 = 4160,00 M <sup>2</sup> )
	RUAS A RECEBER PAVIMENTAÇÃO EM PARALELEPÍPEDOS EM ETAPA FUTURA (465,02 M <sup>2</sup> )

QUANTITATIVOS

PAVIMENTAÇÃO EM PARALELEPÍPEDOS: - ACESSO AO LAJEDO DE SOLEDADE - RUA ANTONIO TARGINO E.00 A E.24+5,76 (485,76) - L=7,0m - A=3400,32m <sup>2</sup> E.24+5,76 A E.27+19,70 - A= 759,68m <sup>2</sup> TOTAL - A= 4160,00m <sup>2</sup>
RUAS A SEREM PAVIMENTADAS: - ACESSO AO LAJEDO DE SOLEDADE: - RUA ANTONIO TARGINO - Imóveis localizados nesta rua: 26

AUTOR: PROPRIETÁRIO:

FISCALIZAÇÃO: \_\_\_\_\_ EXECUÇÃO: \_\_\_\_\_

PROJETO: Apoio a Projeto de Infraestrutura Turística - Pavimentação de Acesso ao Museu Arqueológico Lajedo de Soledade em Apodi/RN

CONTEÚDO: PLANTA BAIXA, PERFIL LONGITUDINAL, CORTE TRANSVERSAL ESQUEMÁTICO, DETALHE 01 E LEGENDA.

PROPRIETÁRIO: PREFEITURA MUNICIPAL DE APODI/RN

LOCAL: ACESSO AO LAJEDO DE SOLEDADE: RUA ANTONIO TARGINO. ZONA RURAL - APODI/RN

DATA	DESCRIÇÃO	DATA VISITA	FOLHA
02/09/2018	ELABORAÇÃO DE PROJETO DE PAVIMENTAÇÃO DE ACESSO AO LAJEDO DE SOLEDADE EM APODI/RN		02
			escala INDICADA
			02

RESPONSÁVEL TÉCNICO-PROJETO: CREA: 2104170E21  
 JOSÉ AROLDO QUIRÓGA DE MORAES  
 ARQ. JOSÉ AROLDO QUIRÓGA DE MORAES

ARQUIVO: 11 PROJETO DE PAVIMENTAÇÃO DE ACESSO AO LAJEDO DE SOLEDADE EM APODI/RN - 11.04.17.0E21

11 PROJETO DE PAVIMENTAÇÃO DE ACESSO AO LAJEDO DE SOLEDADE EM APODI/RN - 11.04.17.0E21