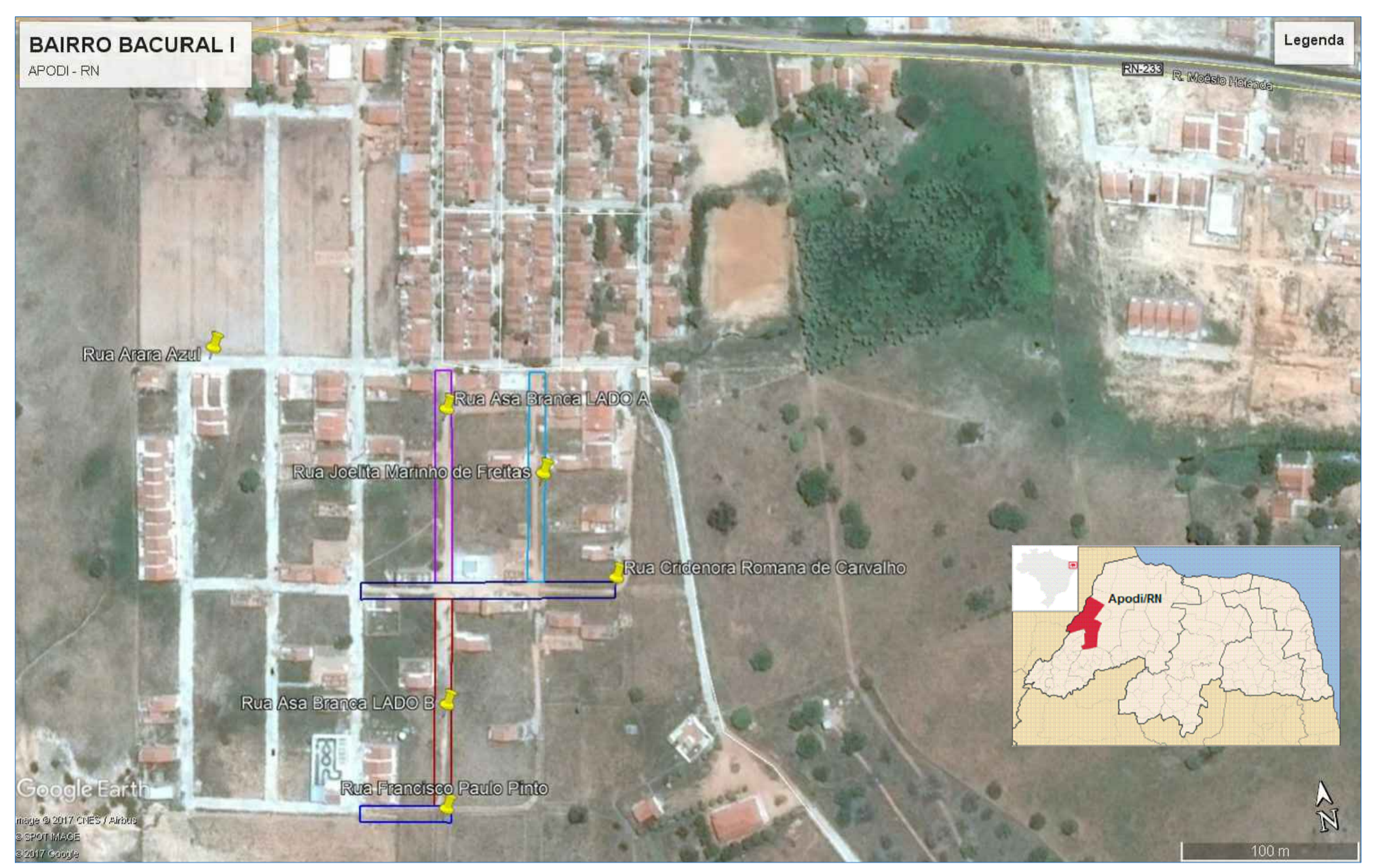
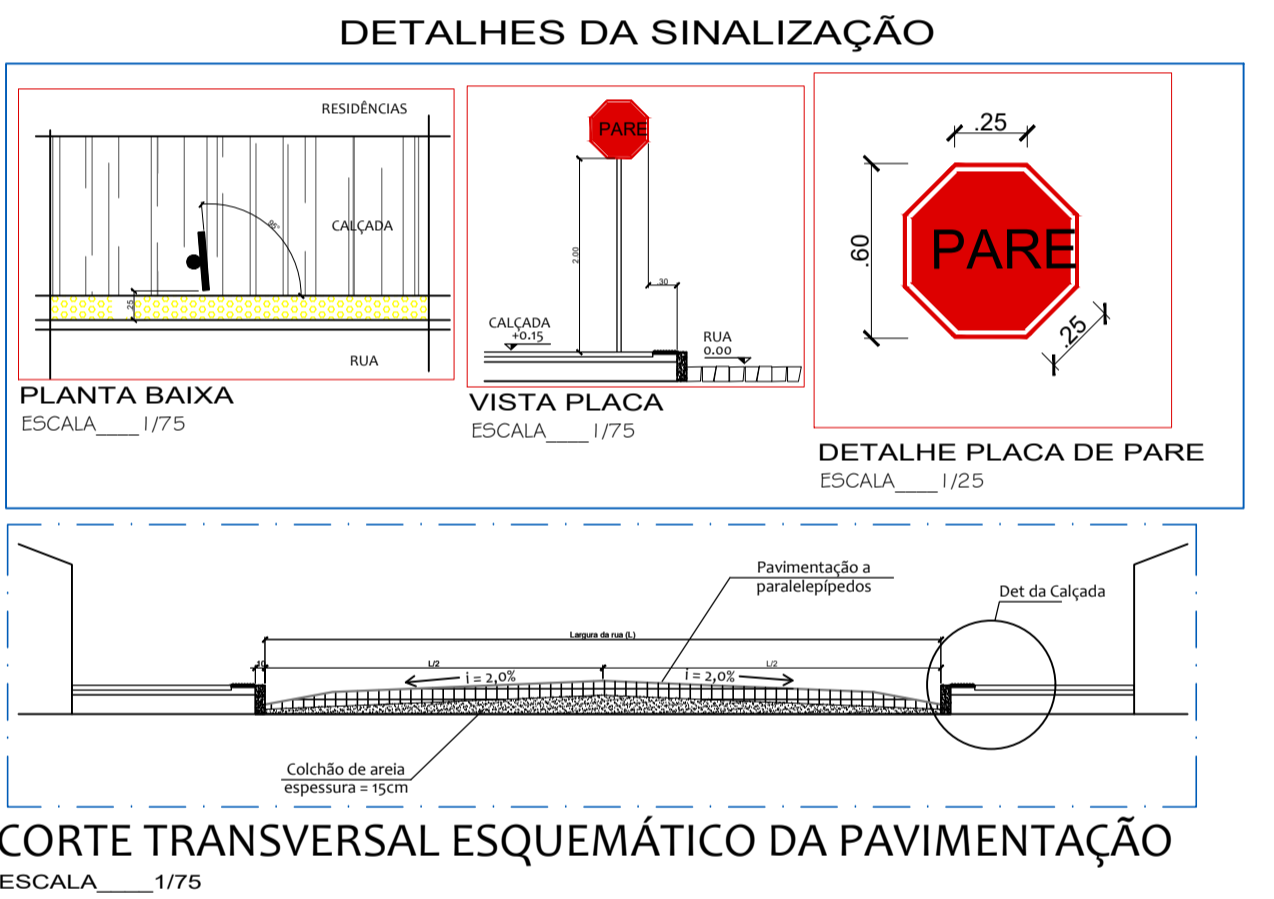
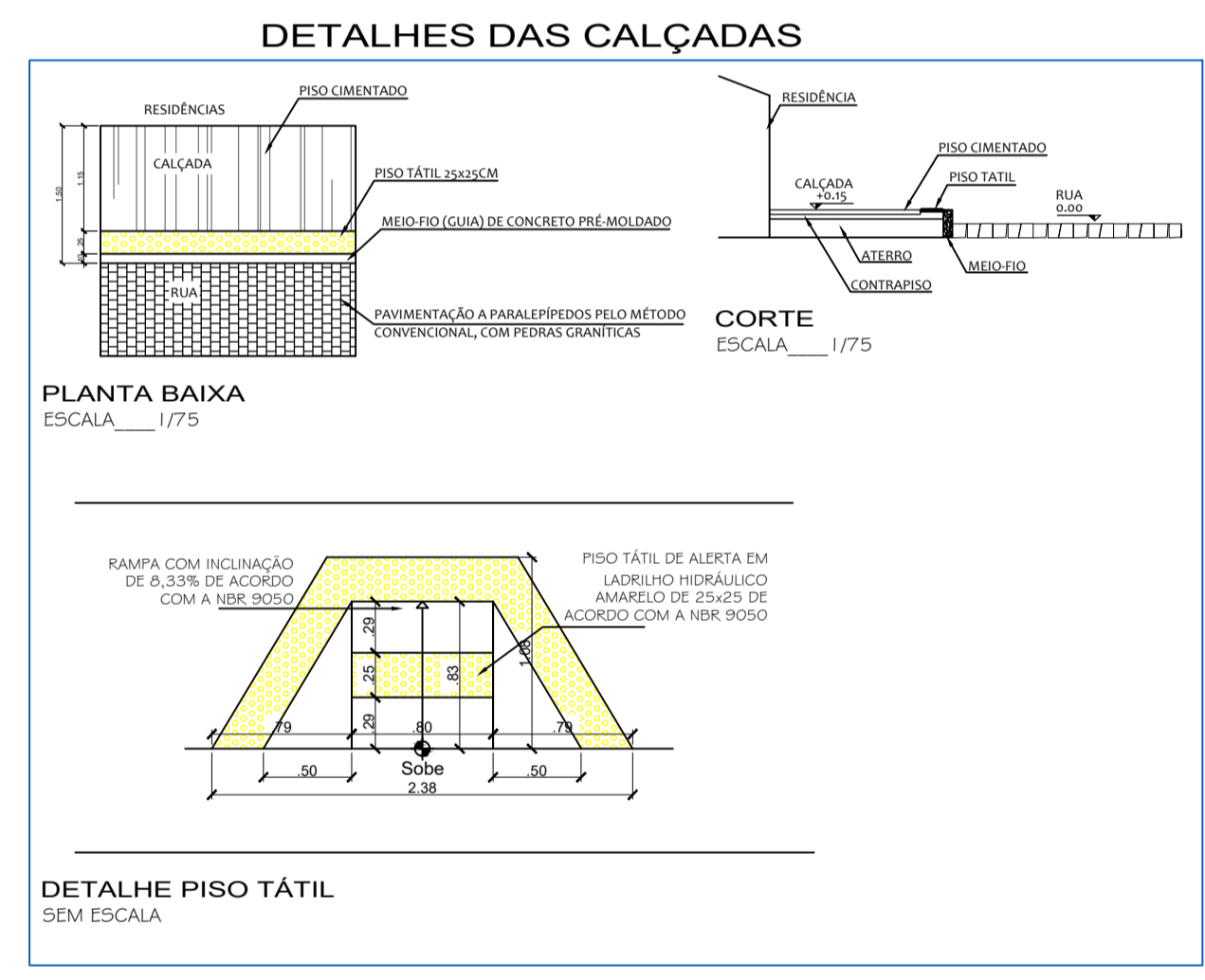


PLANTA BAIXA + LOCALIZAÇÃO GEORREFERENCIADA ESCALA: 1/500



PLANTA DE LOCALIZAÇÃO ESCALA: 1/2000



**RUAS A SEREM PAVIMENTADAS:**

Rua Asa Branca LADO A  
 Rua Asa Branca LADO B  
 Rua Cridenora Romana de Carvalho  
 Rua Joelita Marinho de Freitas  
 Rua Francisco Paulo Pinto

**QUANTITATIVOS**

PAVIMENTAÇÃO EM PARALELEPÍEDOS:

- Rua Asa Branca LADO A  
E.00 A E.5+15,5m (115,5m) - L=6,0m - A=693,0m<sup>2</sup>
- Rua Asa Branca LADO B  
E.00 A E.5+13,20m (113,2m) - L=6,0m - A=679,20m<sup>2</sup>
- Rua Cridenora Romana de Carvalho  
E.00 A E.6+19,2m (139,20m) - L=6,0m - A=835,2m<sup>2</sup>
- Rua Joelita Marinho de Freitas  
E.00 A E.5+14,3m (114,3m) - L=6,0m - A=685,8m<sup>2</sup>
- Rua Francisco Paulo Pinto  
E.00 A E.2+10,3m (50,3m) - L=6,0m - A=301,8m<sup>2</sup>

TOTAL - A=3195,00m<sup>2</sup>

AUTOR: \_\_\_\_\_ PROPRIETÁRIO: \_\_\_\_\_

FISCALIZAÇÃO: \_\_\_\_\_ EXECUÇÃO: \_\_\_\_\_

PROJETO: Pavimentação de Ruas no Município de Apodi				
Pavimentação em Paralelepíedos pelo Método Convencional				
CONTEÚDO: CORTE TRANSVERSAL ESQUEMÁTICO, DETALHE 01 E LEGENDA.				
PLANTA BAIXA+LOCALIZAÇÃO GEORREFERENCIADA, PLANTA DE LOCALIZAÇÃO, MAPA DE LOCALIZAÇÃO DO MUNICÍPIO/ESTADO.				
PROPRIETÁRIO: PREFEITURA MUNICIPAL DE APODI/RN				
LOCAL: DIVERSAS RUAS - ZONA URBANA - APODI/RN				
Q. n.º	descrição	data	visto	folha
01	escala			01
	INDICADA:			02
RESPONSÁVEL TÉCNICO-PROJETO: BRENO OLIVEIRA QUEIROGA DE MORAIS		CREA: 210067810-8		DATA: OUT/2017
ARQUIVO:		DESENHO: TAYSA DAYANA		