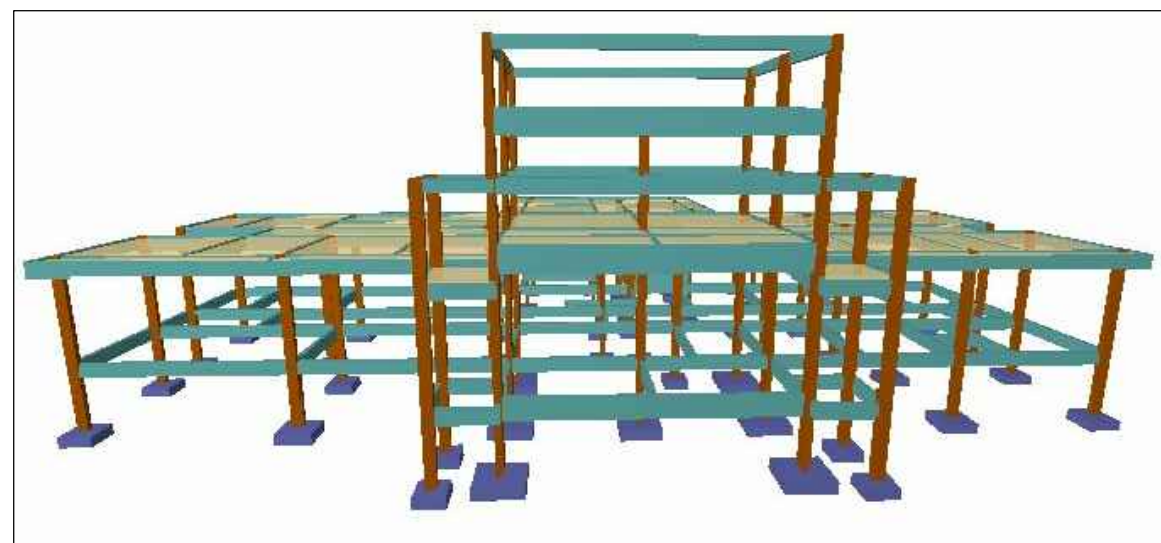
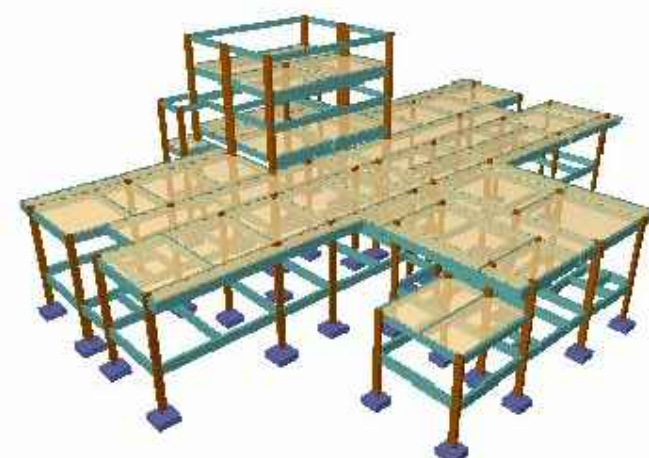


PLANTA DE FÔRMA - PLATIBANDAS E AMARRAÇÃO

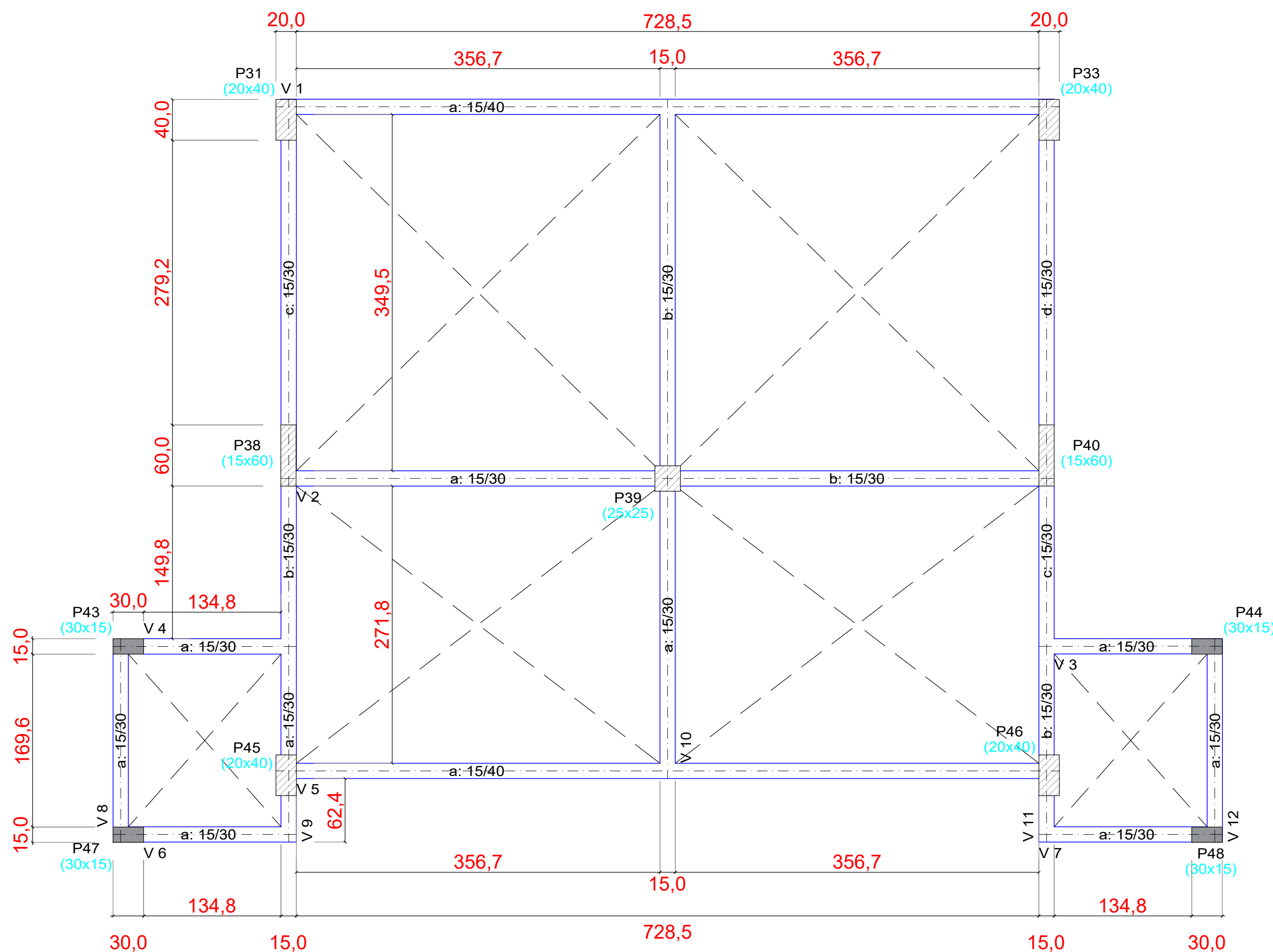
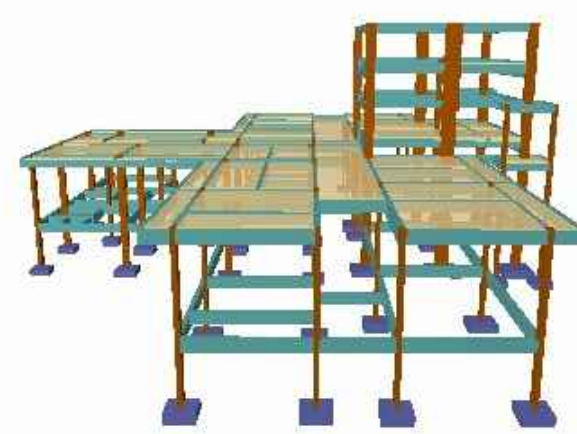
PERSPECTIVA 1



PERSPECTIVA 2

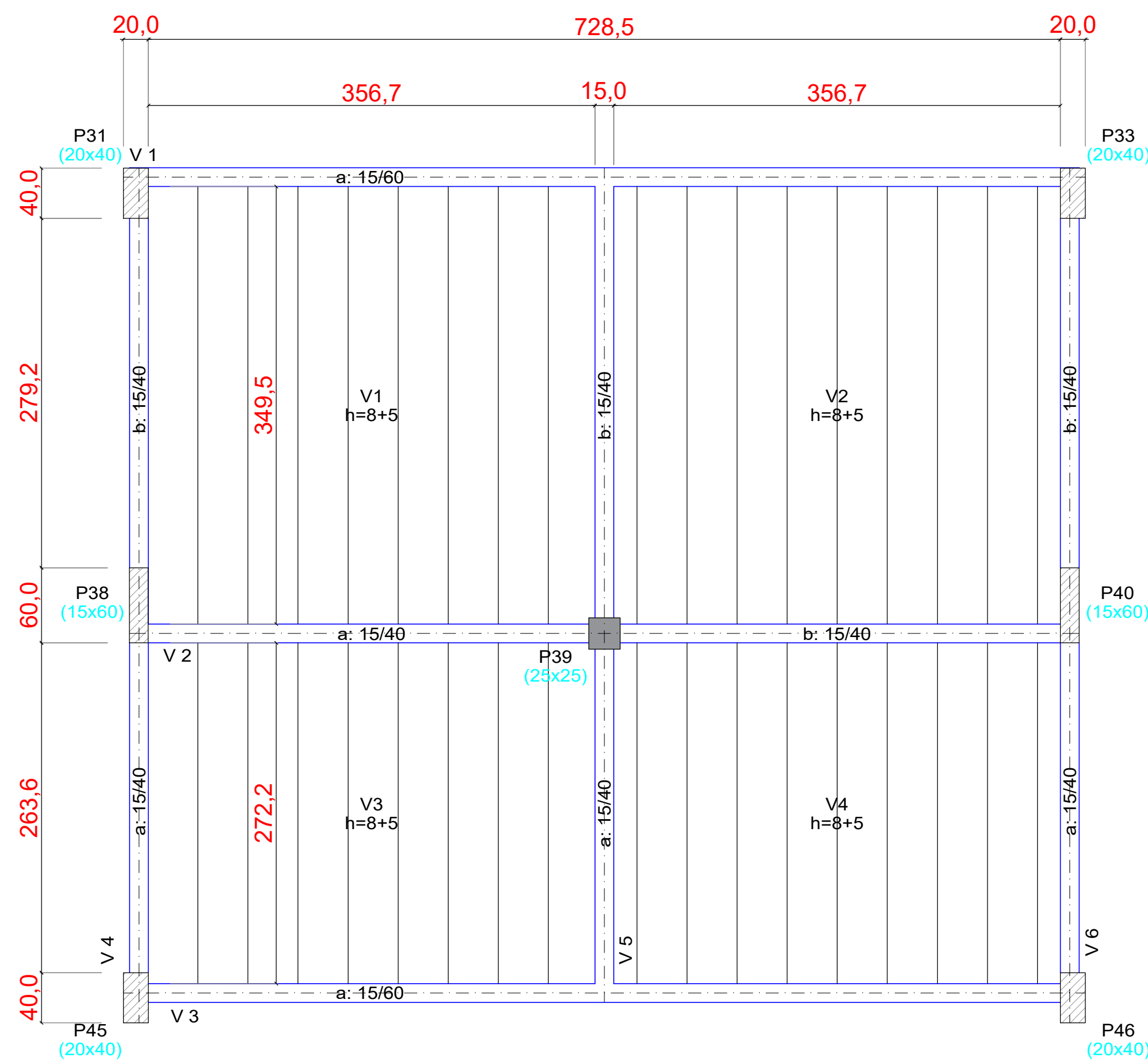


PERSPECTIVA 3



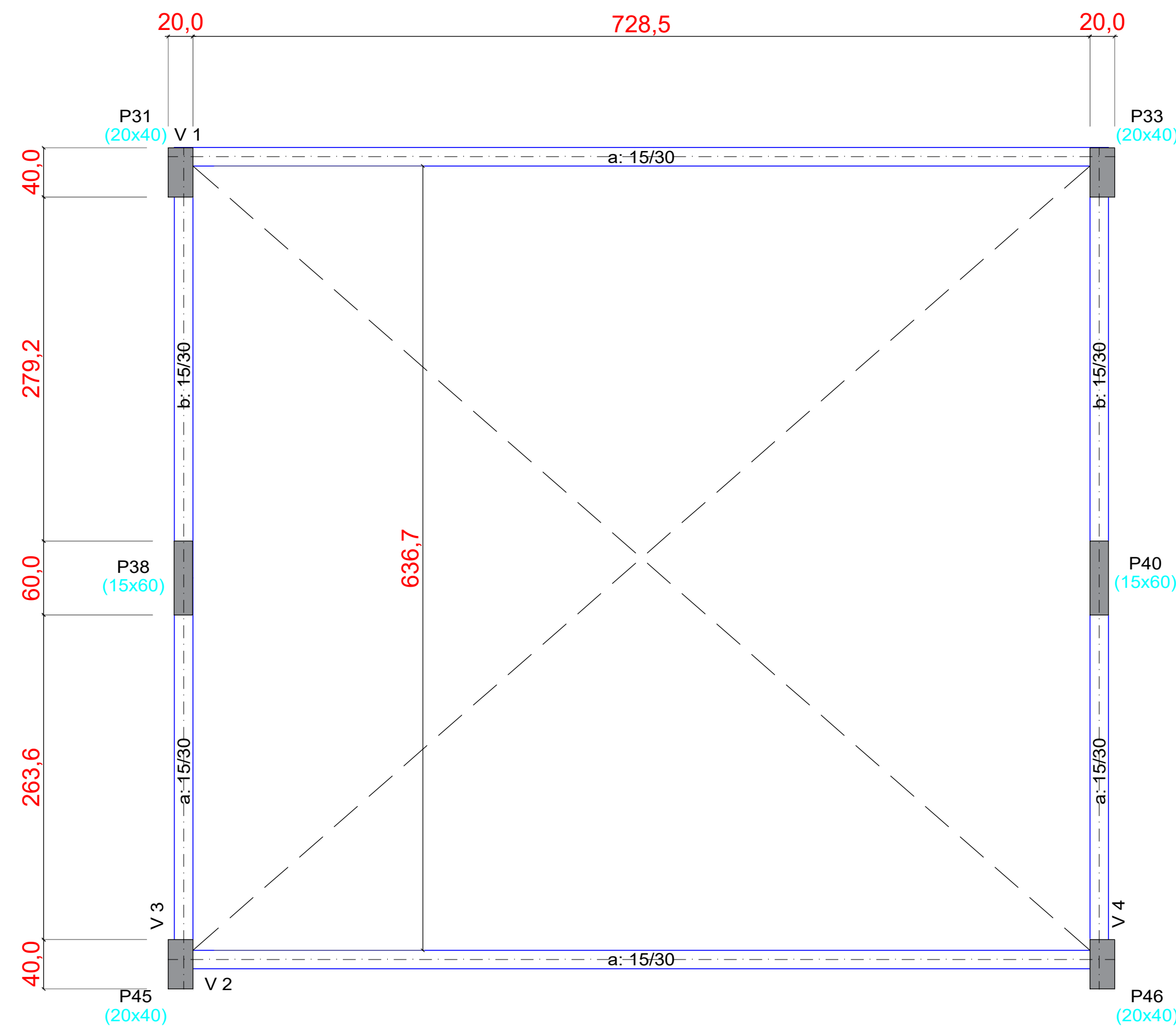
PLANTA DE FÔRMA - PLATIBANDA BANHEIRO (+5,15)

esc 1:50



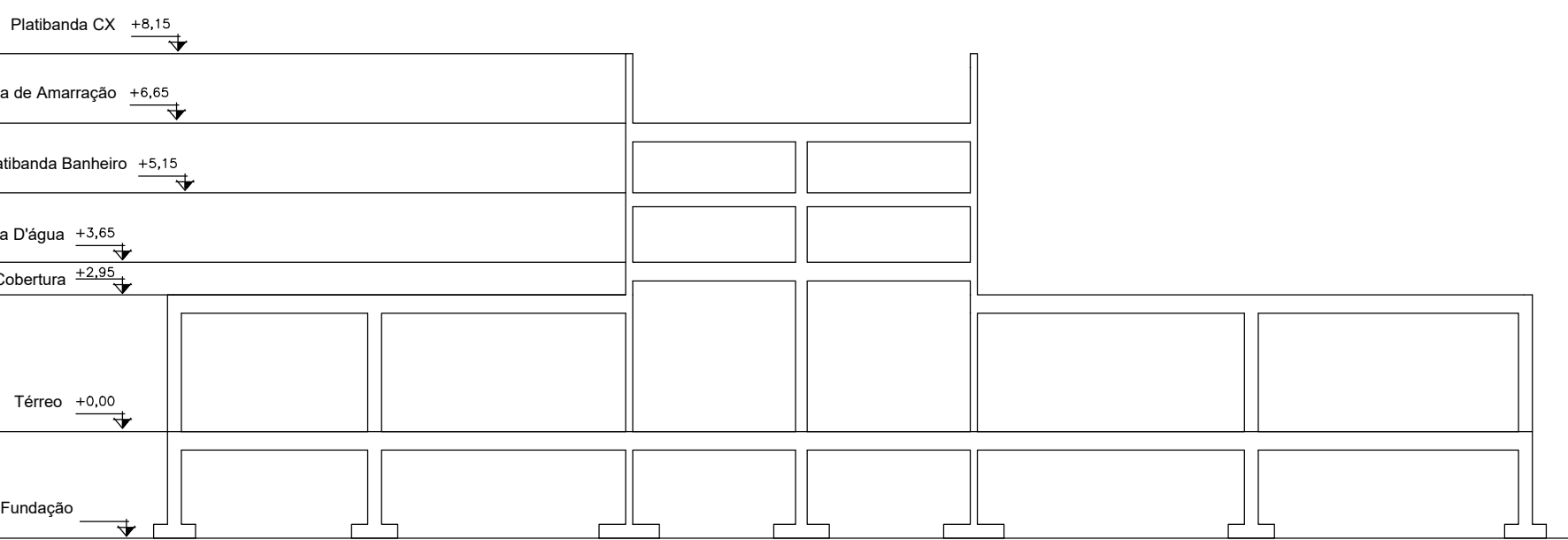
PLANTA DE FÔRMA - VIGA DE AMARRAÇÃO (+6,65)

esc 1:50



PLANTA DE FÔRMA - PLATIBANDA CX D'ÁGUA (+8,15)

esc 1:50



CORTE ESQUEMÁTICO

NOTAS

- 1 - POSICIONAR SAPATAS SOBRE CONCRETO MAGRO DE 5cm DE ESPESURA;
- 2 - A EXECUÇÃO DO ESCORAMENTO, DO RE-ESCORAMENTO E DO CIMBRAMENTO DEVE RESPEITAR A NBR 15696.
- 3 - RETIRAR ESCORAMENTO APÓS 28 DIAS DA CONCRETAGEM
- 4 - QUALQUER MODIFICAÇÃO OU DÚVIDA NO PROJETO DEVERÁ SER IMEDIATAMENTE INFORMADA AO PROJETISTA ESTRUTURAL



LEGENDA		VAZADO
	PILAR NASCE	L LAJE
	PILAR SOBRE	H ALTURA DA LAJE
	PILAR MORRE	V VIGA
		P PILAR
		S SAPATA

COBRIMENTOS MÍNIMOS

LAJE E ESCADA: 2,5cm	SAPATA: 4cm
PILAR: 2,5cm	VIGA: 2,5cm
PILAR (CONTATO COM O SOLO): 2,5cm	

CONCRETO

fck = 25 MPa

AÇO: CA-50 E CA-60

PROJETO ESTRUTURAL

GERÊNCIA DE
PLANEJAMENTO
PMA



CL	PJ	VR	CT
MA	ES	00	01

Responsável Técnico

Área:

Área terreno 2992,89m²
Área construída 474,83m²

Obra:

Unidade Básica de Saúde Tipo II

Local:

Apodi/RN

Assunto:

PLANTA DE FÔRMA - PLATIBANDA BANHEIRO,
VIGA DE AMARRAÇÃO E PLATIBANDA CX D'ÁGUA

Folha:

05/05

Escala:

Conforme no projeto

Data:

FEV/2022

Calculista

Estrutural:

Proprietário:

Estrutural