

PLANTA BAIXA

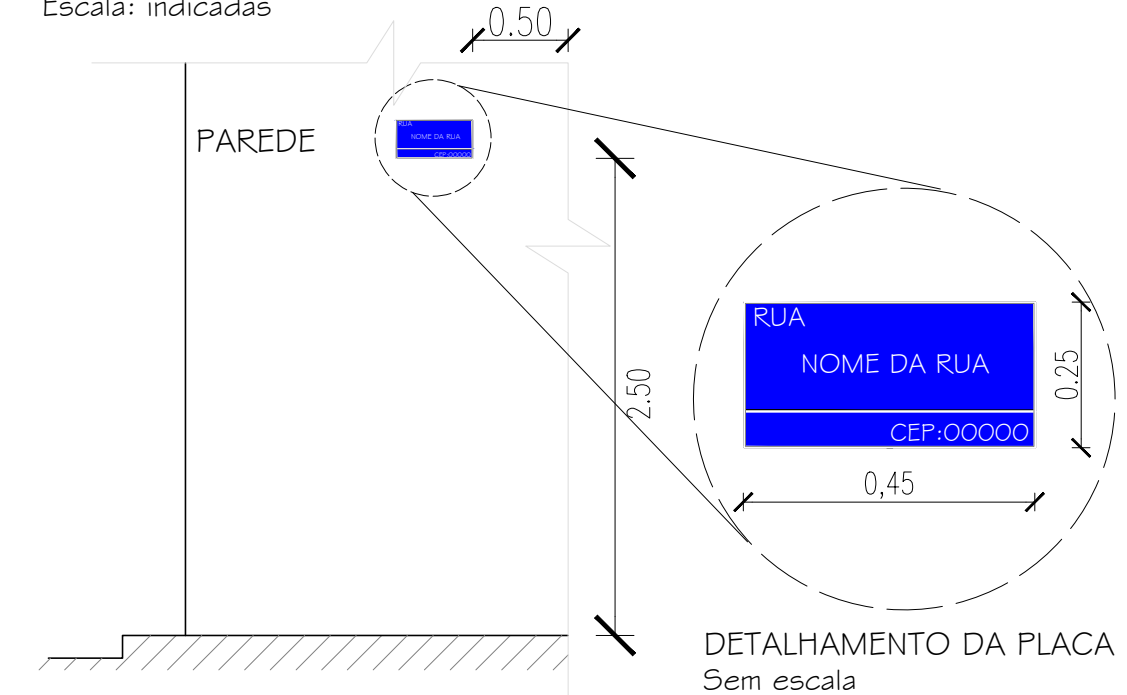
Apodi / RN
Escala: 1/750

QUANTITATIVOS - RUA ANTONIO MARCOS TEIXEIRA DINIZ

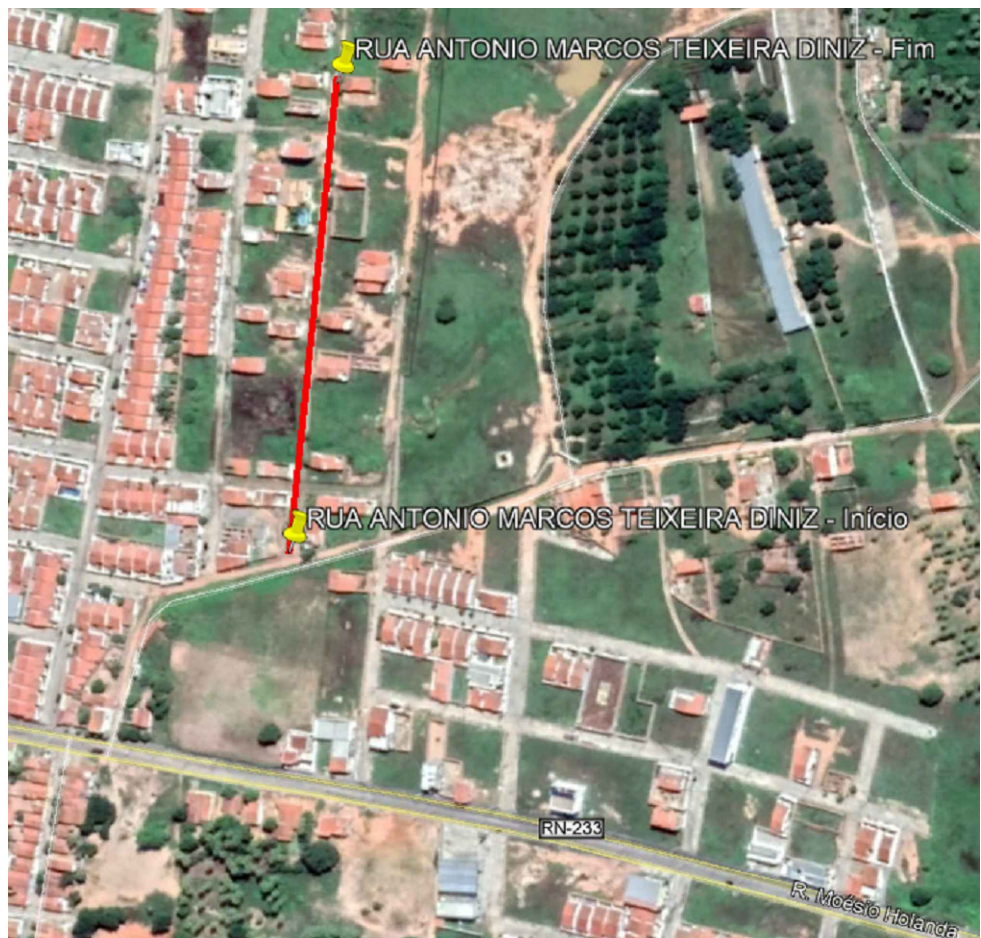
PLACAS:	
PLACA DE "PARE"	02 un.
PLACA NOME DA RUA	02 un.

DET. 01 : NOME DA RUA

Apodi / RN
Escala: indicadas



VISTA FRONTAL
Escala: 1/40

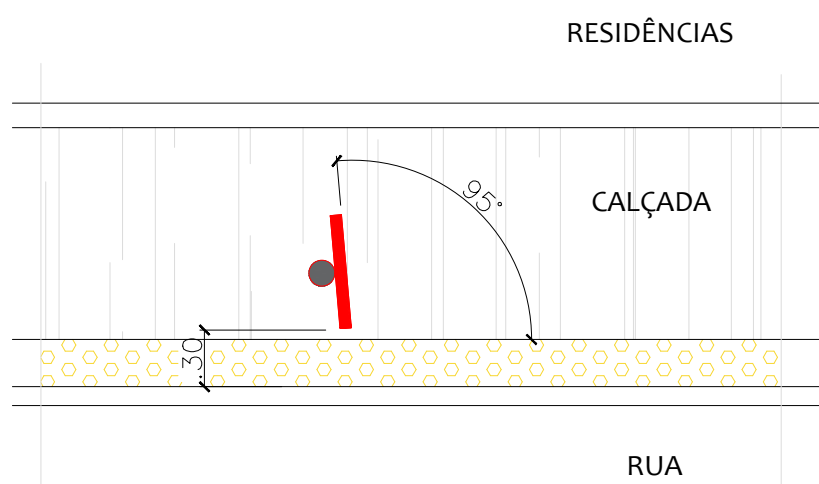


PLANTA DE LOCALIZAÇÃO

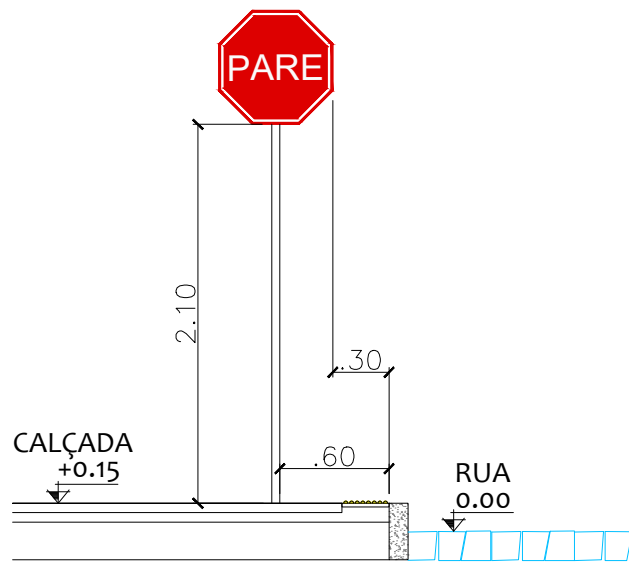
Apodi / RN
Sem escala

DET. 02: PLACA DE "PARE"

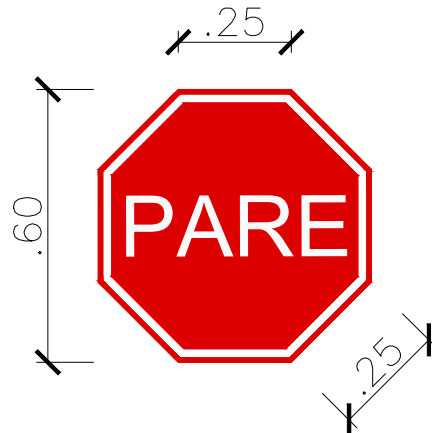
Apodi / RN
Escala: indicadas



PLANTA BAIXA
Escala: 1/40



CORTE
Escala: 1/40



PLACA
Sem escala



Proprietário:

Alan Jefferson da Silveira Pinto
Prefeito Municipal - Apodi-RN
CPF: 061.899.814-39

Autor:

José Aroldo Queiroga de Moraes
Engº Civil - CREA: 210.417.062-1

Execução:

Fiscalização:

Título:

PROJETO DE SINALIZAÇÃO VIÁRIA DE DIVERSAS RUAS NO MUNICÍPIO DE APODI/RN

Endereço:

RUA ANTONIO MARCOS TEIXEIRA DINIZ, APODI/RN

Conteúdo:

PLANTA BAIXA DE SINALIZAÇÃO VIÁRIA, DETALHAMENTO DE PLACAS E QUANTITATIVOS

Prancha:

04/04

Desenho:

KATLYN NERIS

Escala:

INDICADAS

Data:

JUNHO/2020

Modificação:

Observação: