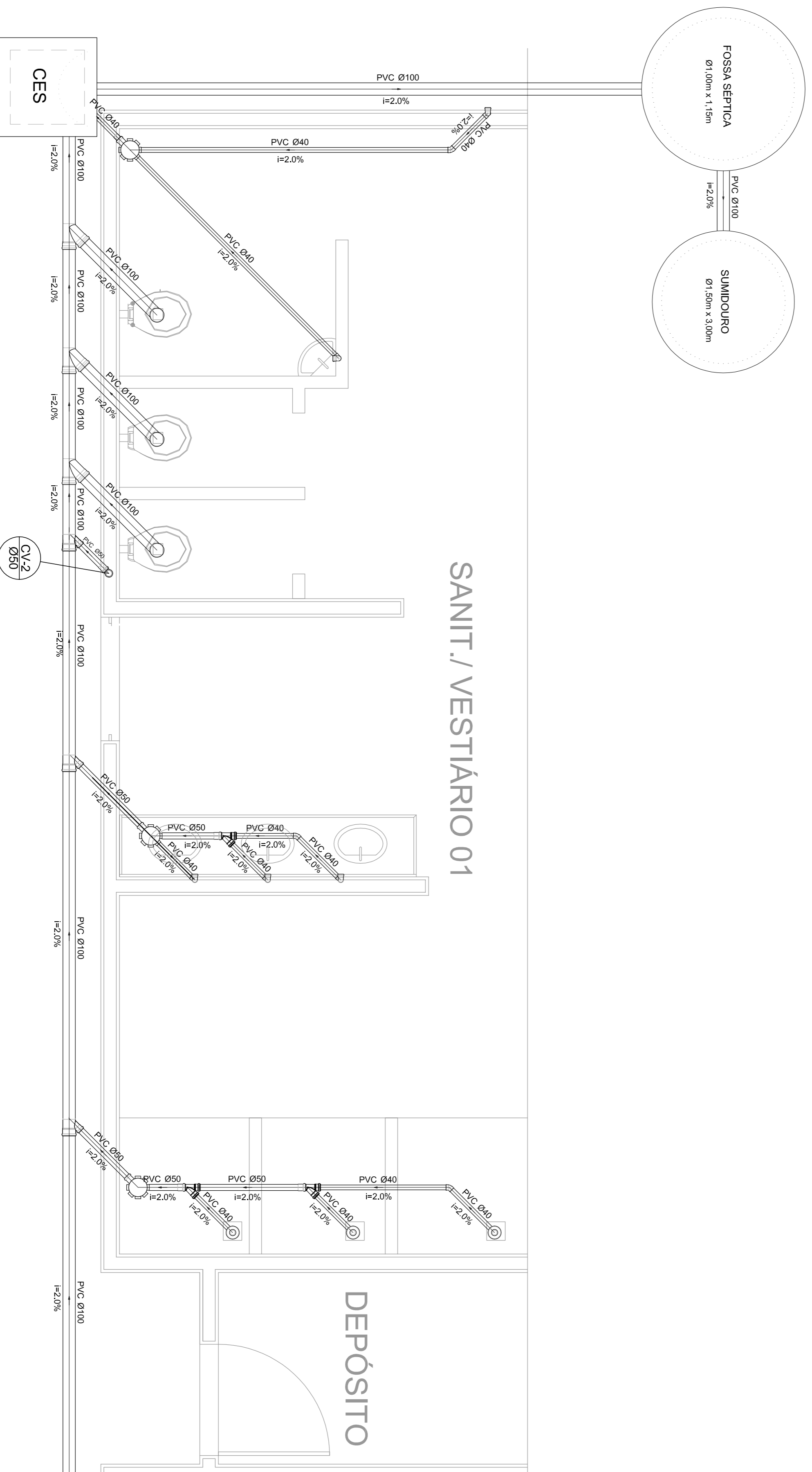
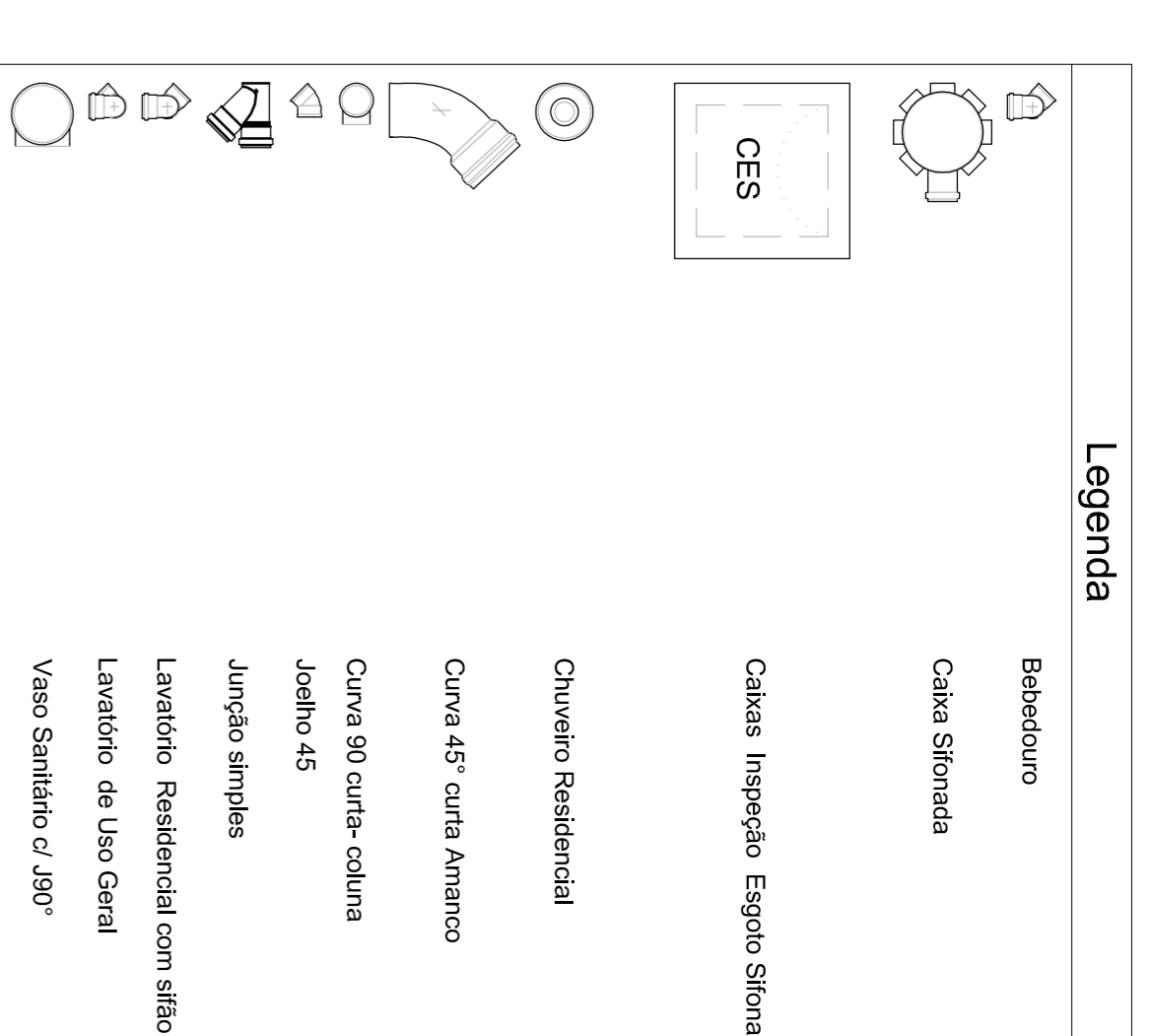


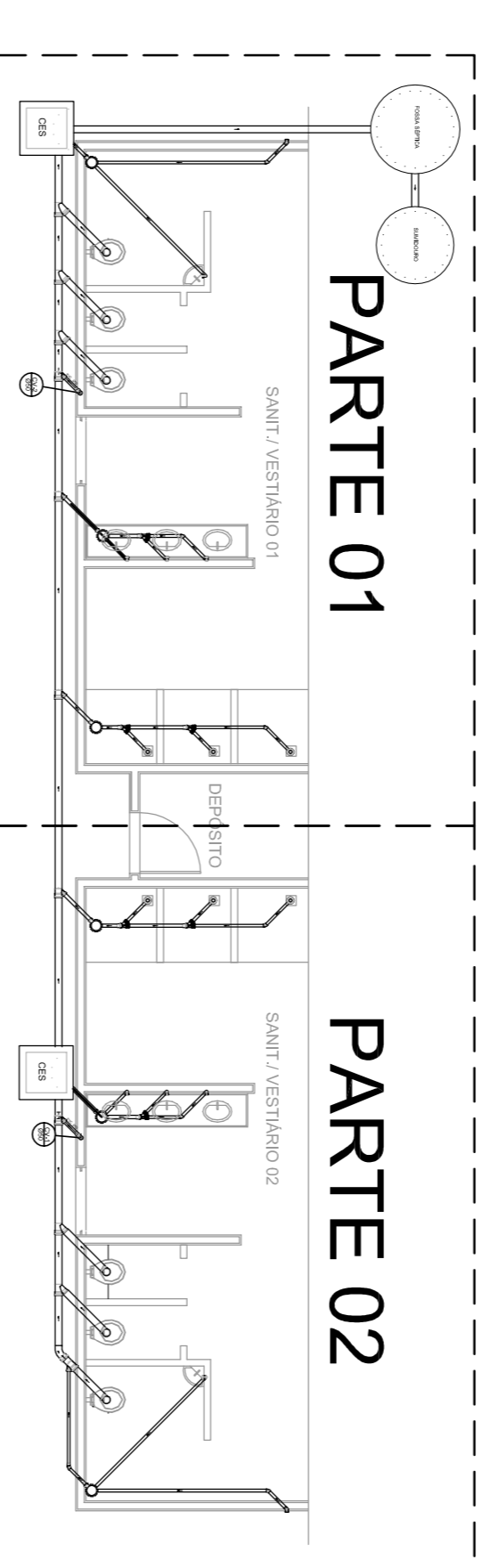
Planta Baixa - Parte 02
escala 1:25



Planta Baixa - Parte 01
escala 1:25



Lista de Materiais	Quantidade
Caixas de Passagem	2 pc
Caixa de inspeção de esgoto sifonada CES- 60X60 cm	2 pc
PVC Acessórios	6 pc
Caixa sifonada 150X150X50	6 pc
Raio sifonado alt. reg. saída 40	6 pc
100 mm - 40 mm	8 pc
Sifão de copo p/ pia e lavatório 1" - 1,1/2"	8 pc
Válvula p/ lavatório e tanque 1"	8 pc
PVC Esgoto	
Curva 45 curta	1 pc
100 mm	16 pc
Curva 90 curta	7 pc
40 mm	7 pc
Joelho 45	7 pc
40 mm	7 pc
Joelho 90	10 pc
100 mm	6 pc
Joelho 90 canal p/ esgoto secundário	4 pc
40 mm - 1,1/2"	6 pc
Junção simples	12,0 m
100 mm - 50 mm	5,50 m
100 mm - 100 mm	36,0 m
50 mm - 40 mm	42,0 m
Tubo PVC ponta-bolsa c/ virala	6,00 m
50 mm - 2"	
Tubo rígido c/ ponta e bolsa soldável	40 mm
40 mm	40 mm
100 mm - 4"	40 mm
Tubo rígido c/ ponta lisa	50 mm - 2"
50 mm	
PVC Esgoto	
Curva 90 curta	2 pc
50 mm	
Tubo PVC ponta-bolsa c/ virala	0,80 m
50 mm - 2"	



LOCALIZAÇÃO
escala 1:100

GOVERNO FEDERAL
BRASIL Ministério da Educação
PAIS RICO E PAIS SEM POBREZA **FUNDE** Fundação Nacional de Desenvolvimento da Educação

PROJETO PADRÃO - FNDE

MUNICÍPIO – UF:	
PROPRIETÁRIO:	
ENDEREÇO:	
PROPRIETÁRIO	
RESP. TÉCNICO	CREA
DUFU	CREA
RA	
OSSERVAÇÕES:	

QUADRA COBERTA
PROJETO SANITARIO

CONSEQUENTE	QUADRA COBERTA	SAN
COEST - Coordenação Geral de Infraestrutura Educacional	PLANTA BAIXA	
REVISÃO	ESCALA	INDICAÇÃO
R.00	R.00	DATA EMISSÃO
R.00	R.00	JULHO/2011
PRONIMA		01/01

FOUNTO A1 (841 X 294)