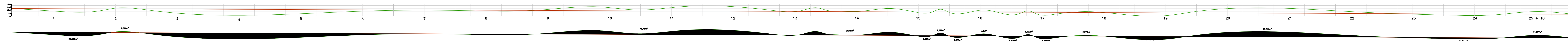
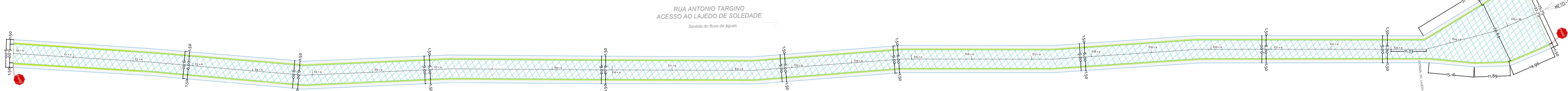


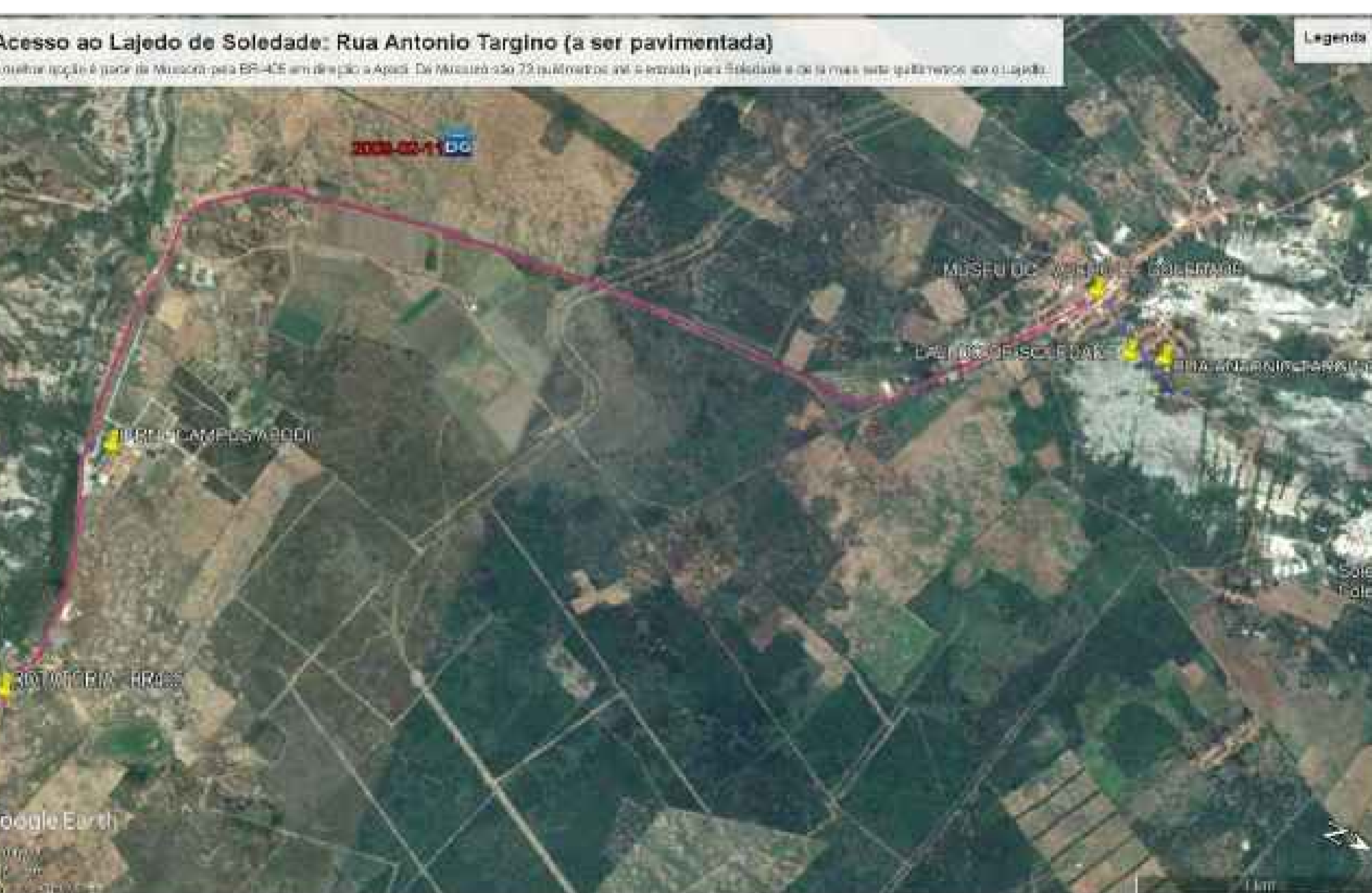
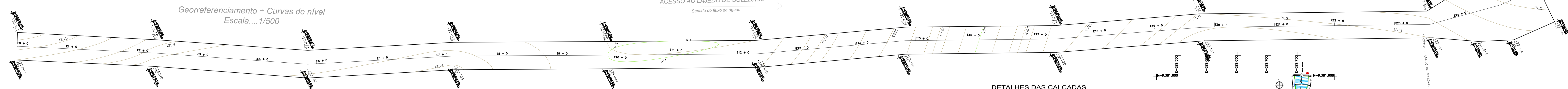
PERFIL LONGITUDINAL : ACESSO AO LAJEDO DE SOLEDADE - RUA ANTONIO TARGINO



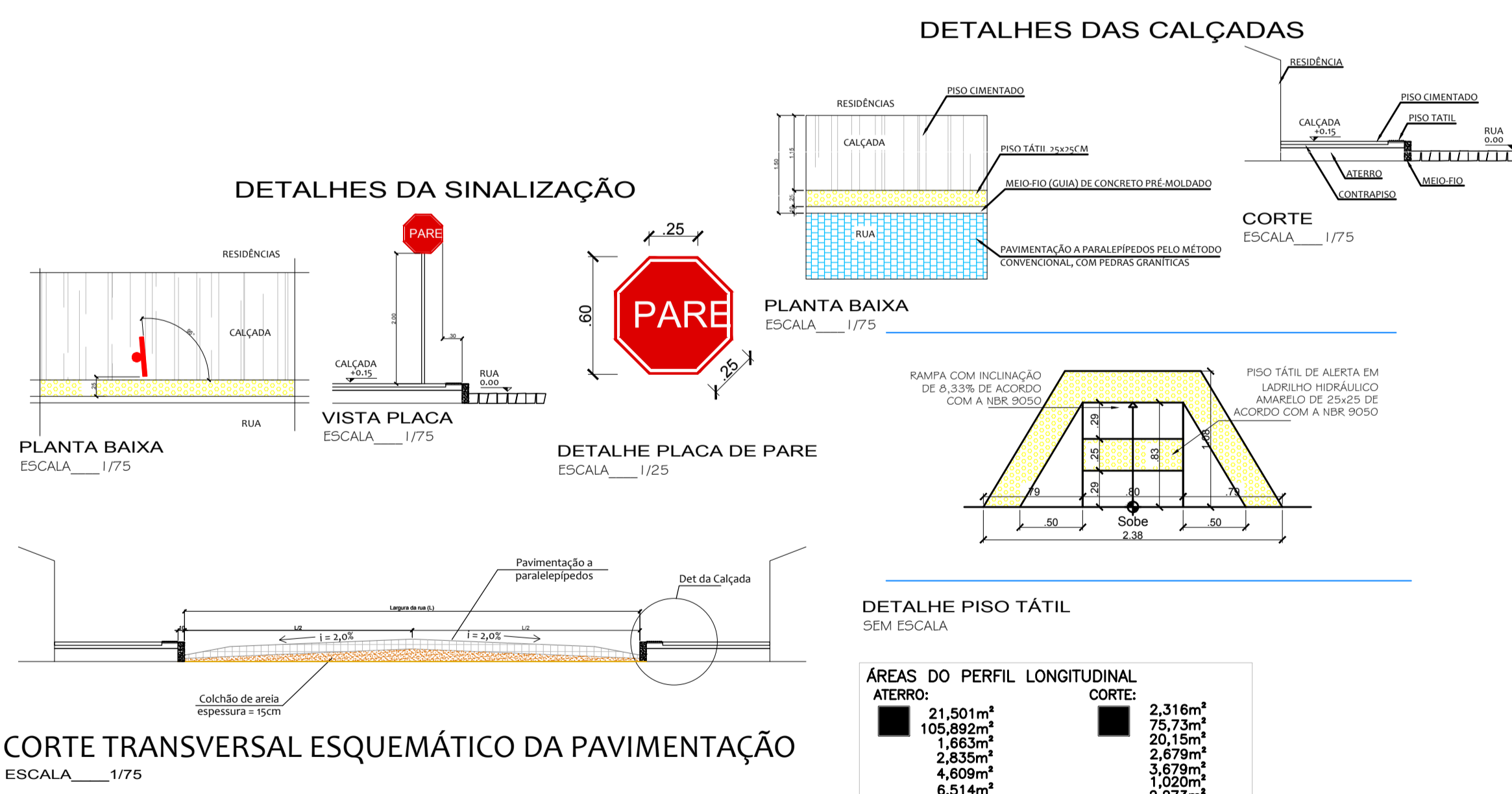
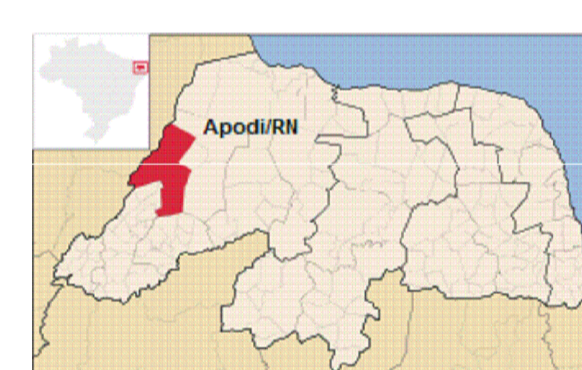
— TERRENO NATURAL
 — GREIDE APÓS PAVIMENTAÇÃO
 HORIZONTAL: 1/1000
 ESCALA NUMÉRICA: VERTICAL: 1/100
 ESTACAS C/ 20 M



PLANTA BAIXA
 ESCALA: 1/300



PLANTA DE LOCALIZAÇÃO - SEM ESCALA

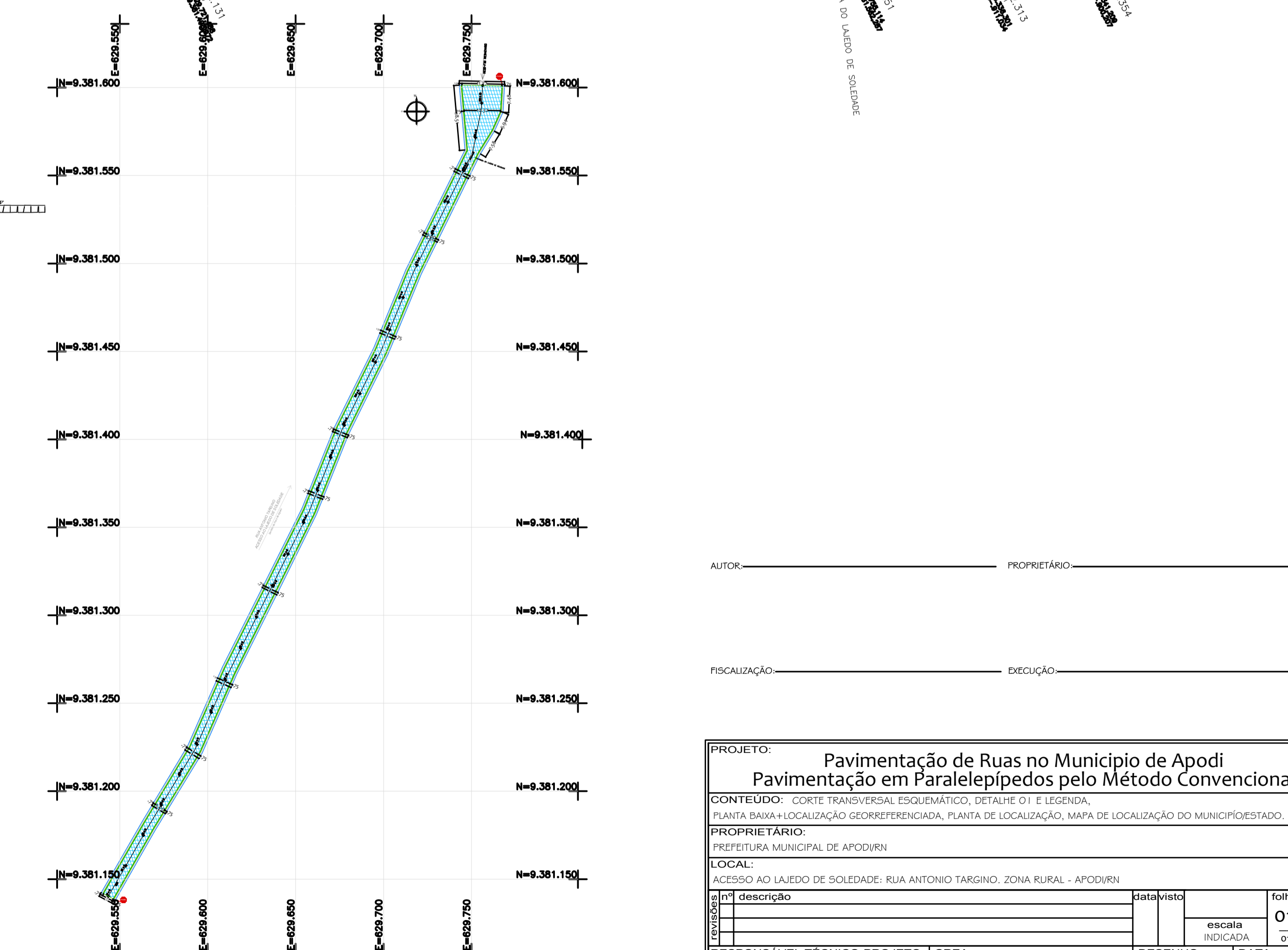


QUANTITATIVOS

PAVIMENTAÇÃO EM PARALELEPÍEDOS:
 - ACESSO AO LAJEDO DE SOLEDADE
 RUA ANTONIO TARGINO
 E.00 A E.23+11,73 (471,73) - L=6,0m - A=2830,38m²
 E.23+11,73 A E.25+10 - A= 637,529m²
 TOTAL - A= 3467,909m²

RUAS A SEREM PAVIMENTADAS:

ACESSO AO LAJEDO DE SOLEDADE:
 RUA ANTONIO TARGINO
 Imóveis locados nesta rua: 26



LOCALIZAÇÃO GEORREFERENCIADA ESCALA: 1/1000

PROJETO: Pavimentação de Ruas no Município de Apodi			
Pavimentação em Paralelepíedos pelo Método Convencional			
CONTEÚDO: CORTE TRANSVERSAL ESQUEMÁTICO, DETALHE 01 E LEGENDA, PLANTA BAIXA E LOCALIZAÇÃO GEORREFERENCIADA, PLANTA DE LOCALIZAÇÃO DO MUNICÍPIO/ESTADO.			
PROPRIETÁRIO: PREFEITURA MUNICIPAL DE APODI/RN			
LOCAL: ACESSO AO LAJEDO DE SOLEDADE, RUA ANTONIO TARGINO, ZONA RURAL - APODI/RN			
PROJETO	DATA/VERSÃO	ESCALA INDICADA	FOLHA
		01	01
RESPONSÁVEL TÉCNICO-PROJETO: CREA: 01/15621-07/20	DESENHO: TAYRA DAYANA	DATA: 02/2021	
ARQUIVO:			