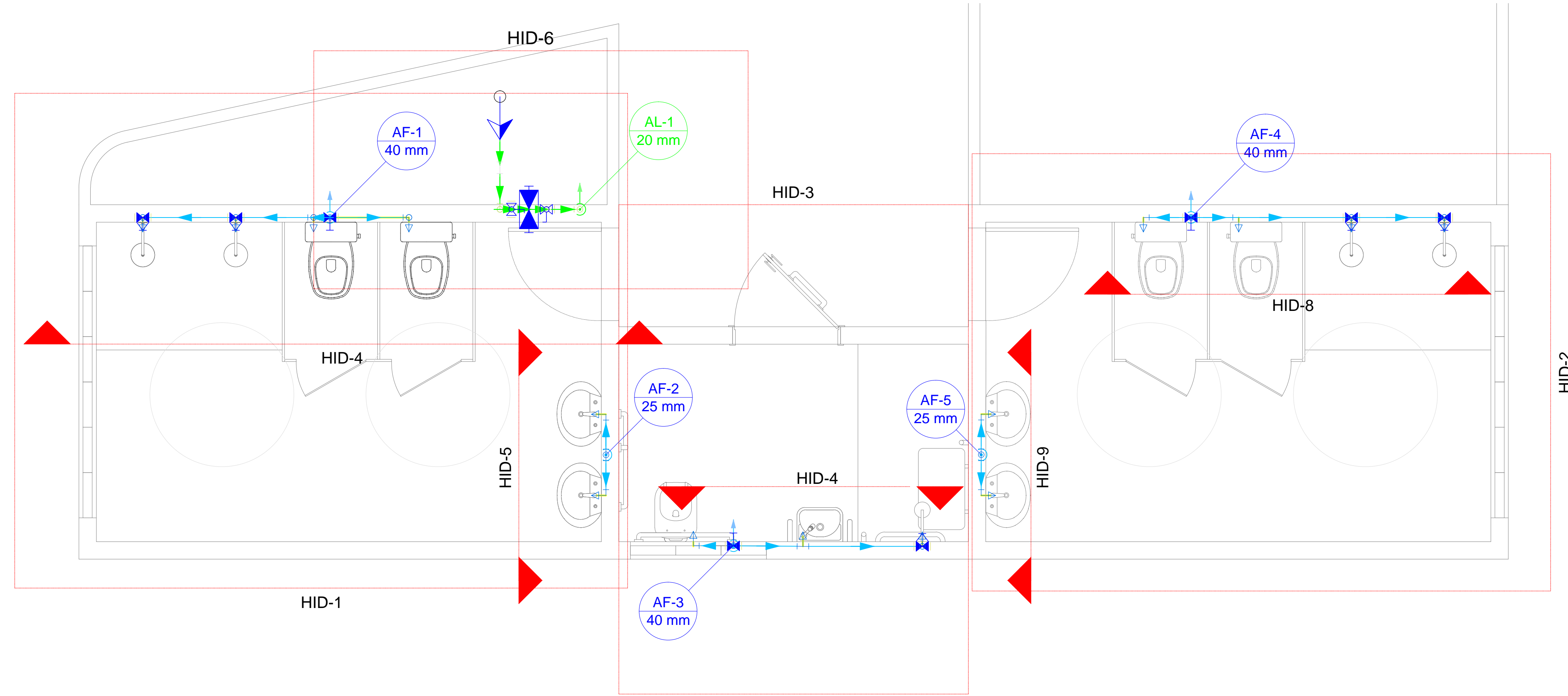


PLANTA BAIXA - PAVIMENTO TÉRREO

Projeto Hidráulico, Quadra de Futebol Society

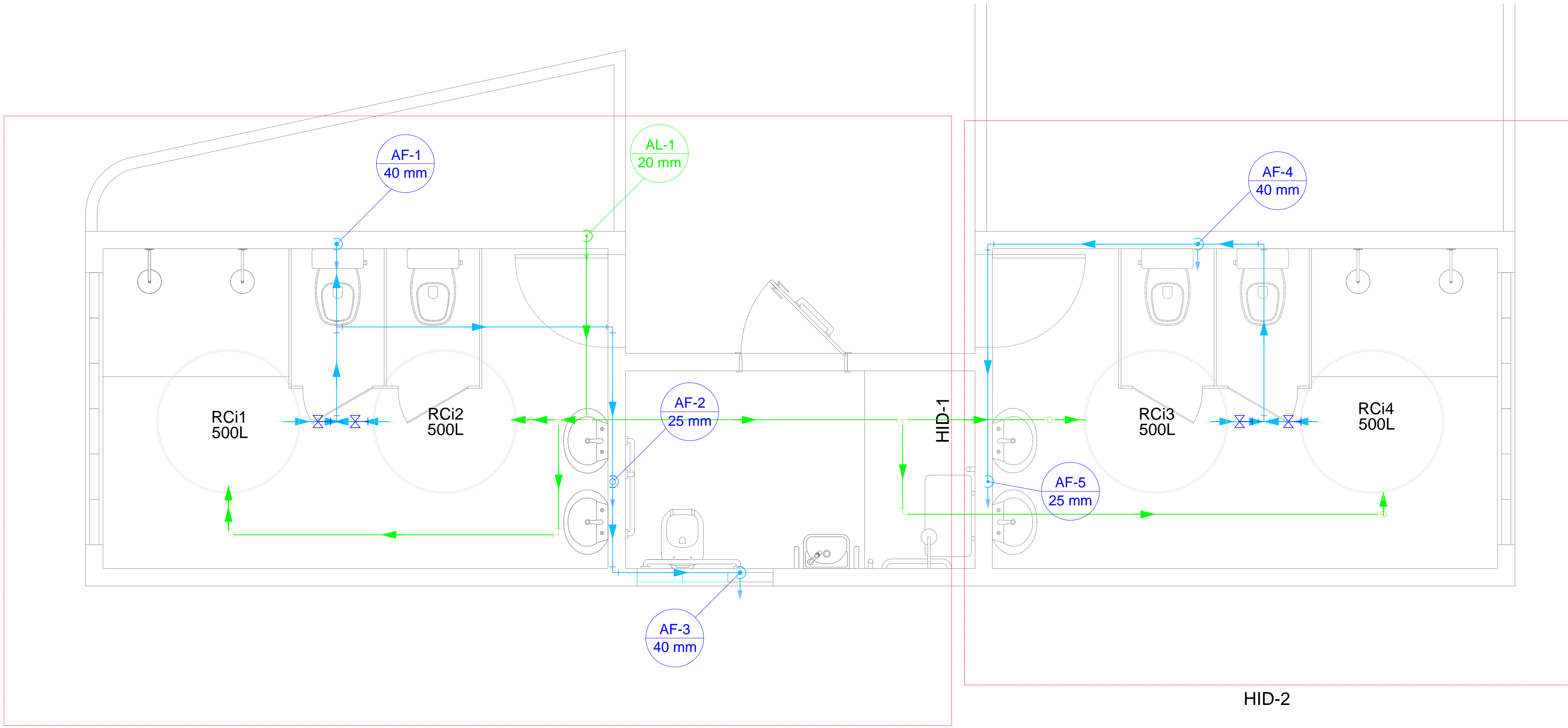
Escala: 1/25



PLANTA BAIXA - PAVIMENTO RESERVATÓRIO

Projeto Hidráulico, Quadra de Futebol Society

Escala: 1/25



| Lista de materiais - Térreo | | |
|---|------|----|
| Alimentação | | |
| Metais | | |
| Registro Globo | 2 | pç |
| 1/2" | | |
| Registro de esfera | 2 | pç |
| 1/2" | | |
| Registro esfera borboleta bruto PVC | 1 | pç |
| 1/2" | | |
| PVC misto soldável | | |
| Adaptador p/tubo de polietileno | 1 | pç |
| 1/2" | | |
| Colar de tomada em PVC | 1 | pç |
| 1/2" | | |
| Joelho 90 soldável c/ rosca | 3 | pç |
| 20 mm - 1/2" | | |
| PVC rígido roscável | | |
| Tubos | 0.28 | m |
| PVC rígido soldável | | |
| Adapt sold. c/ flange livre p/ cx. d'água | 1 | pç |
| 20 mm - 1/2" | | |
| Adapt sold.curto c/bolsa-rosca p registro | 8 | pç |
| 20 mm - 1/2" | | |
| Joelho 90° soldável | 6 | pç |
| 20 mm | | |
| Tubos | 5.5 | m |
| 20 mm | | |
| Água fria | | |
| Aparelho | | |
| Chuveiro | 5 | pç |
| 25mm x 3/4" | | |
| Torneira de lavatório | 5 | pç |
| 25 mm - 1/2" | | |
| Vaso Sanitário c/ cx. acoplada | 5 | pç |
| 1/2" | | |
| Metais | | |
| Registro de gaveta c/ canopla cromada | 3 | pç |
| 1.1/2" | | |
| Registro de pressão c/ canopla cromada | 5 | pç |
| 3/4" | | |
| PVC Acessórios | | |
| Engate flexível cobre cromado com canopla | 5 | pç |
| 1/2 - 30cm | | |
| Engate flexível plástico | 5 | pç |
| 1/2 - 30cm | | |
| PVC misto soldável | | |
| Joelho de redução soldável c/ rosca | 5 | pç |
| 25 mm - 1/2" | | |
| Luva soldável c/ rosca | 5 | pç |
| 25 mm -3/4" | | |
| PVC rígido soldável | | |
| Adapt sold.curto c/bolsa-rosca p registro | 5 | pç |
| 25 mm - 3/4" | | |
| 50 mm - 1.1/2" | 6 | pç |
| Bucha de redução sold. curta | 4 | pç |
| 32 mm - 25 mm | | |
| Joelho 90° soldável | 1 | pç |
| 25 mm | | |
| Joelho de redução 90 soldável | 4 | pç |
| 32 mm - 25 mm | | |
| Luva de correr p/ tubo | 3 | pç |
| 40 mm | | |
| Tubos | 14.6 | m |
| 25 mm | | |
| 32 mm | 9.55 | m |
| 40 mm | 2.6 | m |
| Tê 90 soldável | 3 | pç |
| 25 mm | | |
| 32 mm | 3 | pç |
| Tê de redução 90 soldável | 3 | pç |
| 32 mm - 25 mm | | |
| União soldável | 2 | pç |
| 25 mm | | |
| PVC soldável azul c/ bucha latão | | |
| Joelho 90° soldável com bucha de latão | 5 | pç |
| 25 mm - 3/4" | | |
| Joelho de redução 90° soldável com bucha de latão | 4 | pç |
| 25 mm- 1/2" | | |
| Tê red.90 sold c/ bucha latão B central | 1 | pç |
| 25 mm -1/2" | | |

| Legenda de condutos - Térreo | |
|------------------------------|--|
| Água fria | |
| Alimentação | |

| Legenda - Térreo | |
|---|--|
| Alimentador Predial | |
| Hidrômetros | |
| Registro de Pressão com PVC soldável | |
| Registro de gaveta c/canopla cromada c/PVC soldável | |
| Registro globo c/ PVC soldável | |

| Legenda detalhada - Térreo | |
|---|-------|
| Alimentador Predial | |
| Metais | |
| Adapt sold. c/ flange livre p/ cx. d'água | 2pç |
| 1/2" | |
| PVC misto soldável | |
| Adaptador p/tubo de polietileno | 1pç |
| 1/2" | |
| Colar de tomada em PVC | 1pç |
| 1/2" | |
| PVC rígido soldável | |
| Adapt sold.curto c/bolsa-rosca p registro | 3pç |
| 20 mm - 1/2" | |
| Hidrômetros | |
| Metais | |
| Registro esfera borboleta bruto PVC | 1pç |
| 1/2" | |
| PVC misto soldável | |
| Adapt sold. c/ flange livre p/ cx. d'água | 3pç |
| Joelho 90 soldável c/ rosca | |
| 20 mm - 1/2" | |
| PVC rígido roscável | |
| Tubos | 0.28m |
| 1/2" | |
| PVC rígido soldável | |
| Adapt sold.curto c/bolsa-rosca p registro | 1pç |
| 20 mm - 1/2" | |
| Joelho 90° soldável | 1pç |
| 20 mm | |
| Tubos | 0.85m |
| 20 mm | |
| Registro de Pressão com PVC soldável | |
| Metais | |
| Registro de pressão c/ canopla cromada | 1pç |
| 3/4" | |
| PVC misto soldável | |
| Luva soldável c/ rosca | 1pç |
| 25 mm -3/4" | |
| PVC rígido soldável | |
| Adapt sold.curto c/bolsa-rosca p registro | 1pç |
| 25 mm - 3/4" | |
| Registro de gaveta c/canopla cromada c/PVC soldável | |
| Metais | |
| Registro de gaveta c/ canopla cromada | 1pç |
| 1.1/2" | |
| PVC rígido soldável | |
| Adapt sold.curto c/bolsa-rosca p registro | 2pç |
| 50 mm - 1.1/2" | |
| Registro globo c/ PVC soldável | |
| Metais | |
| Registro Globo | 1pç |
| 1/2" | |
| PVC rígido soldável | |
| Adapt sold.curto c/bolsa-rosca p registro | 2pç |
| 20 mm - 1/2" | |

| Lista de materiais - Reservatório | |
|---|---------|
| Alimentação | |
| PVC rígido soldável | |
| Adapt sold. c/ flange livre p/ cx. d'água | 4 pç |
| 20 mm - 1/2" | |
| Joelho 90° soldável | 12 pç |
| 20 mm | |
| Torneira de bóia | 4 pç |
| 1/2" | |
| Tubos | 17.84 m |
| 20 mm | |
| Tê 90 soldável | 3 pç |
| 20 mm | |
| Água fria | |
| Metais | |
| Registro de gaveta bruto ABNT | 4 pç |
| 1.1/2" | |
| PVC rígido soldável | |
| Adapt sold. c/ flange livre p/ cx. d'água | 4 pç |
| 50 mm- 1.1/2" | |
| Adapt sold.curto c/bolsa-rosca p registro | 8 pç |
| 50 mm - 1.1/2" | |
| Bucha de redução sold. longa | 2 pç |
| 40 mm - 25 mm | |
| Joelho 90° soldável | 5 pç |
| 40 mm | |
| Luva de correr p/ tubo | 2 pç |
| 40 mm | |
| Tubos | 0.55 m |
| 25 mm | |
| 40 mm | 14.81 m |
| Tê 90 soldável | 5 pç |
| 40 mm | |
| União Soldável | 1 pç |
| 25 mm | |
| Reservatório cilíndrico | |
| Poliétileno | 4 pç |
| 500 L | |

| Legenda de condutos - Reservatório | |
|------------------------------------|--|
| Água fria | |
| Alimentação | |

| Legenda detalhada - Reservatório | |
|---|-----|
| Registro bruto gaveta ABNT c/PVC soldável | |
| Metais | |
| Registro de gaveta bruto ABNT | 1pç |
| 1.1/2" | |
| PVC rígido soldável | |
| Adapt sold.curto c/bolsa-rosca p registro | 2pç |
| 50 mm - 1.1/2" | |

| Legenda - Reservatório | |
|---|--|
| Registro bruto gaveta ABNT c/PVC soldável | |



Paula Karlyne Silveira Sousa
CREA-RN: 215108107/2019
Engenheira Civil

Proprietário: Autor:

Execução: Fiscalização:

Título: PROJETO HIDRÁULICO DA CONSTRUÇÃO DE QUADRA DE FUTEBOL SOCIETY NO MUNICÍPIO DE APÓDI/RN

Endereço: BAIRRO IPE - ZONA URBANA

Conteúdo: PLANTA BAIXA DOS PAVIMENTOS - TÉRREO E RESERVATÓRIO.
LISTA DE MATERIAIS DOS PAVIMENTOS, LEGENDAS

Prancha: 01/04

Desenho: DAIRLE MELO
Escala: INDICADAS
Data: OUTUBRO/2023

Modificação: Observação:
DIREITOS AUTORAIS RESERVADOS: PROIBIDA QUALQUER MODIFICAÇÃO NO TODO OU EM PARTE, SEM AUTORIZAÇÃO POR ESCRITO DO AUTOR DO PROJETO.