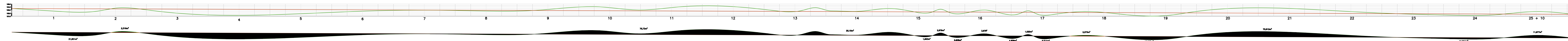
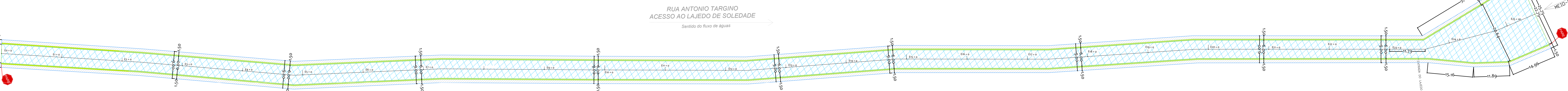


PERFIL LONGITUDINAL : ACESSO AO LAJEDO DE SOLEDADE - RUA ANTONIO TARGINO

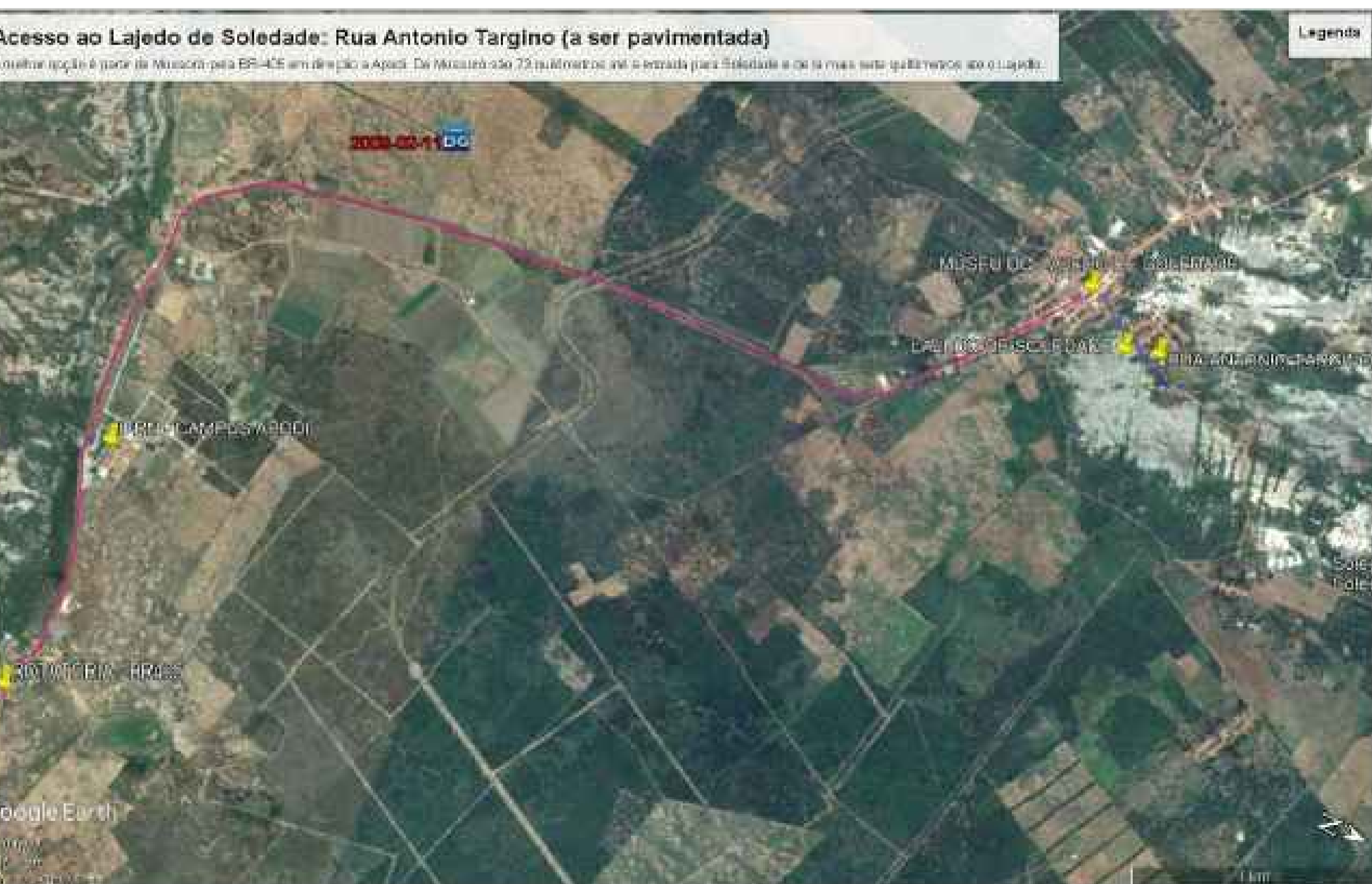
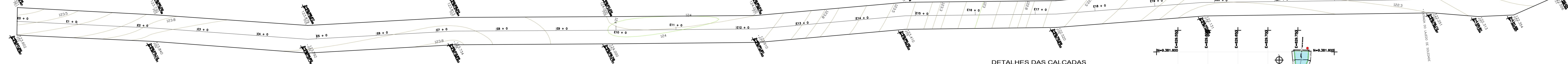


— TERRENO NATURAL  
 — GREIDE APÓS PAVIMENTAÇÃO  
 ESCALA NUMÉRICA:  
 HORIZONTAL: 1/1000  
 VERTICAL: 1/100  
 ESTACAS C/ 20 M



PLANTA BAIXA  
 ESCALA: 1/300

Georreferenciamento + Curvas de nível  
 Escala...1/500



PLANTA DE LOCALIZAÇÃO - SEM ESCALA

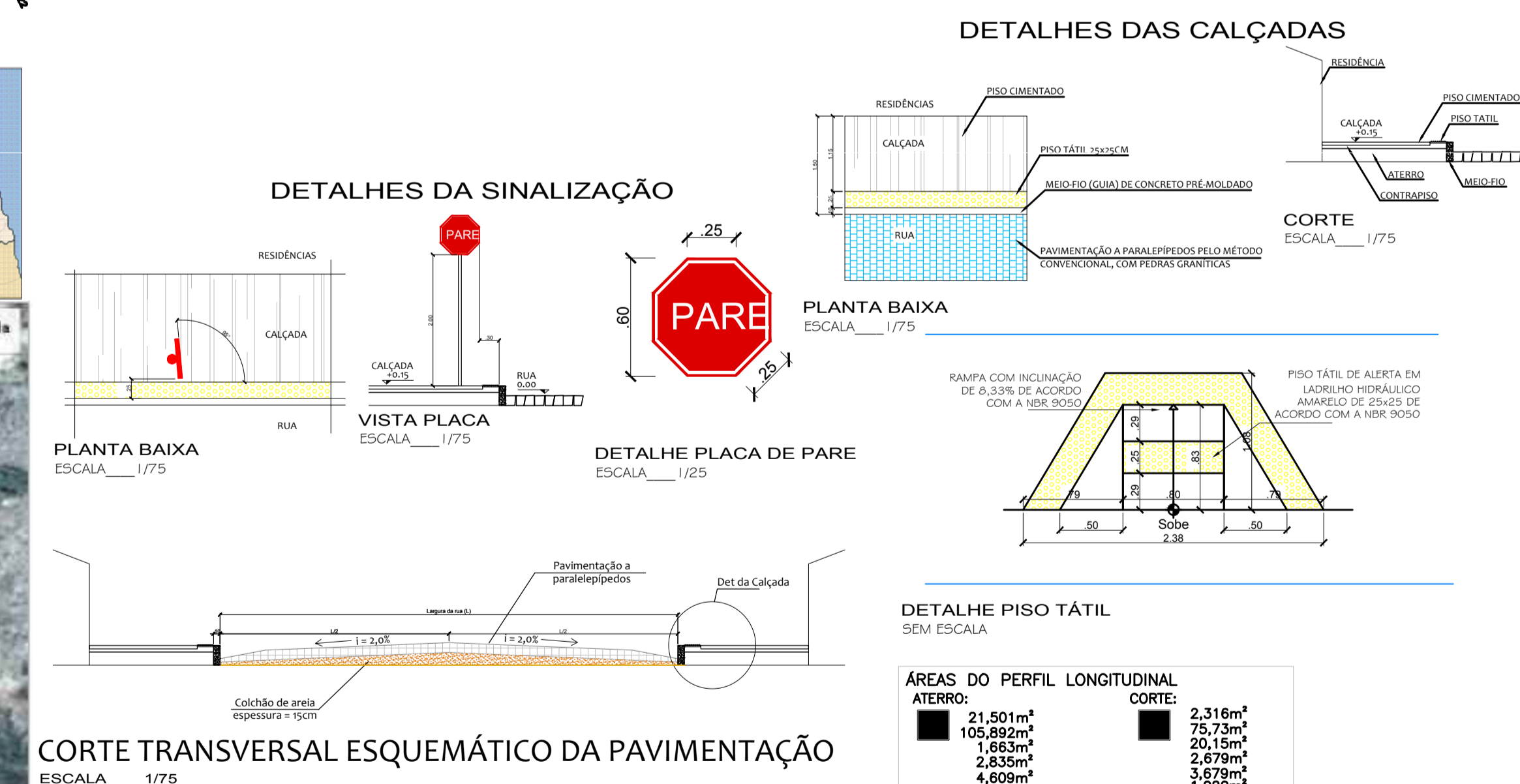


Legenda

Legenda

RUA ANTONIO TARGINO  
 ACESSO AO LAJEDO DE SOLEDADE  
 Sentido do fluxo de águas

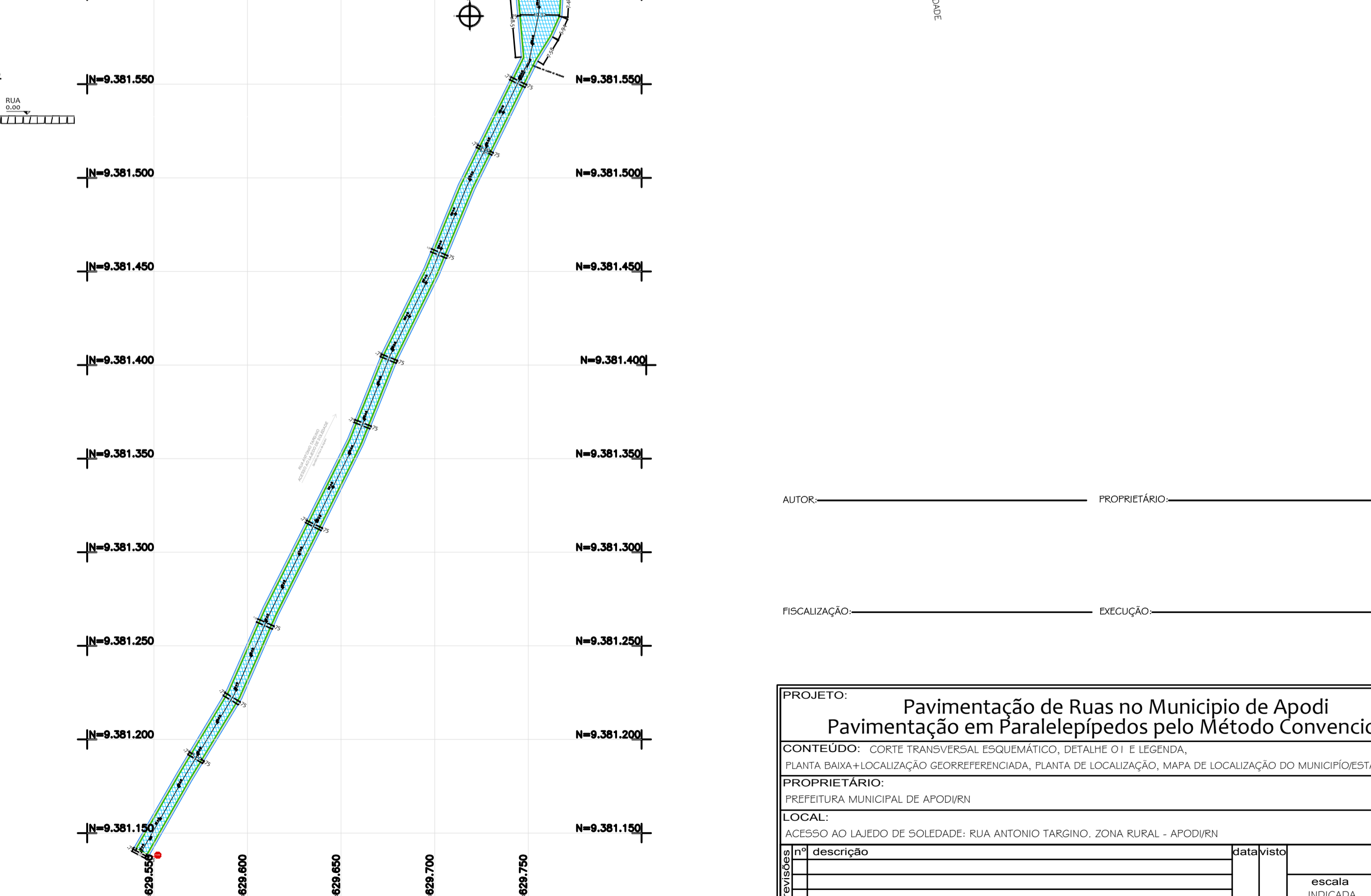
RUA ANTONIO TARGINO  
 ACESSO AO LAJEDO DE SOLEDADE  
 Sentido do fluxo de águas



QUANTITATIVOS

PAVIMENTAÇÃO EM PARALELEPÍEDOS:  
 - ACESSO AO LAJEDO DE SOLEDADE  
 RUA ANTONIO TARGINO  
 E.00 A E.23+11,73 (471,73) - L=6,0m - A=2830,38m<sup>2</sup>  
 E.23+11,73 A E25+10 - A= 637,529m<sup>2</sup>  
 TOTAL - A= 3467,909m<sup>2</sup>

RUAS A SEREM PAVIMENTADAS:  
 ACESSO AO LAJEDO DE SOLEDADE:  
 RUA ANTONIO TARGINO  
 Imóveis locados nesta rua: 26



LOCALIZAÇÃO GEORREFERENCIADA ESCALA: 1/1000

PROJETO: Pavimentação de Ruas no Município de Apodi			
Pavimentação em Paralelepípedos pelo Método Convencional			
CONTEÚDO: CORTE TRANSVERSAL ESQUEMÁTICO, DETALHE 01 E LEGENDA, PLANTA BAIXA E LOCALIZAÇÃO GEORREFERENCIADA, PLANTA DE LOCALIZAÇÃO DO MUNICÍPIO/ESTADO.			
PROPRIETÁRIO: PREFEITURA MUNICIPAL DE APODI/RN			
LOCAL: ACESSO AO LAJEDO DE SOLEDADE, RUA ANTONIO TARGINO, ZONA RURAL - APODI/RN			
PROJETO	DATA/VERSÃO	ESCALA INDICADA	FOLHA
		01	01
RESPONSÁVEL TÉCNICO-PROJETO: CREA: 01/15621-07/20	DESENHO: TAYRA DAVIANA	DATA: 02/2021	
ARQUIVO:			